

AKÜ FEMÜBİD 18 (2008) 011001(1-32)

AKU J. Sci. Eng. 18 (2018) 011001(1-32)

DOI: 10.5578/fmbd.66641

## Yeşiltepe, Yeşilova ve Yenikent (Aksaray) Arasında Kalan Alanın Bitki Çeşitliliği

Serap Aydoğan Ötğün<sup>1</sup>, Mehtap Tekşen<sup>2</sup>

<sup>1</sup>Denizli Valiliği, Tavas-Karahisar Çok Programlı Anadolu Lisesi, 20960, Denizli.

<sup>2</sup>Aksaray Üniversitesi, Fen Edebiyat Fakültesi, Biyoloji Bölümü, 68100, Aksaray.

e-posta: mteksen2431@gmail.com.

Geliş Tarihi:14.01.2016 ; Kabul Tarihi: 04.03.2018

### Özet

#### Anahtar kelimeler

Aksaray; Yeşilova;  
Yenikent; Yeşiltepe;  
Flora; Turkey

Bu araştırma Yeşiltepe, Yeşilova, Yenikent Köyleri ve çevresinin (Aksaray) bitki çeşitliliği envanterini belirlemek amacıyla yapılmıştır. Çalışma alanından 2015-2016 yılları arasında 586 bitki örneği toplanmıştır. 2 Pinophytina, 56 Magnoliophytina familyası olmak üzere 58 familya ve 3 Pinophytina, 219 Magnoliophytina cinsi olmak üzere 222 cinse ait 4 Pinophytina ve 329 Magnoliophytina taksonu (352 takson) tespit edilmiştir. 23 takson kültür bitkisidir. Endemik 38 takson bulunur ve endemizm oranı % 10.8'dir. Çalışma alanında 63 takson (% 17.9) İran-Turan fitocoğrafik bölgesi elementi, 22 takson (% 6,3) Akdeniz fitocoğrafik bölgesi elementi, 17 takson (% 4.8) Avrupa-Sibirya fitocoğrafik bölgesi elementi ve 250 takson (% 71.0) çok bölge ve bölgesi bilinmemektedir.

## The Plant Diversity of Region Among Yeşiltepe, Yeşilova and Yenikent (Aksaray)

### Abstract

#### Keywords

Aksaray; Yeşilova;  
Yenikent; Yeşiltepe;  
Flora; Turkey

This research was carried out to determine the inventory of plant diversity of Yeşiltepe, Yeşilova, and Yenikent Villages and environment (Aksaray). Between 2015 and 2016, 586 specimens were collected from the study area. 2 families Pinophytina, 56 families Magnoliophytina (total 58 families), 4 genera Pinophytina, 219 genera Magnoliophytina (total 222 genera), 3 taxa Pinophytina, 329 taxa Magnoliophytina (352 taxa) were determined. 23 taxa are cultivated plants. There are 38 endemic taxa and the rate of endemism is 10.8 %. In the study area, Irano-Turanian phytogeographic region elements are 63 taxa (17.9%), Mediterranean phytogeographic region elements are 20 taxa (6.3 %), Euro-Siberian phytogeographic region elements are 17 taxa (4.8 %) and 250 taxa (71.0%) are widespread with multiregional or unknown phytogeographic regions.

© Afyon Kocatepe Üniversitesi

### 1.Giriş

Dünya nüfusunun artması, doğal kaynakların hızla ve bilinçsizce tüketilmesi, çevre kirliliği ile birlikte olumlu veya olumsuz teknolojik, bilimsel ve ekonomik gelişmeler dünyanın en önemli sorunlarını oluşturmaktadır. Biyoçeşitliliğin kaybı, ekolojik kirlilik, küresel ısınma, su kıtlığı, tarımsal etkenler gibi faktörler çevre duyarlılığının ve çevre sorunları karşısında ulusal ve uluslararası boyutta çözümler araştırma girişimlerinin artmasına sebep

olmuştur. Dünyada iklimsel, yapısal, topografik ve anakaya özelliklerine göre çok farklı ekosistem tipleri mevcuttur. Türkiye'de bunlardan orman, çayır, maki ve çalılık, kumul ve bozkır çeşitleri ile farklı karasal ekosistemler olduğu gibi deniz, nehir, göl ve sulak alanlar gibi sucul ekosistemler de geniş yer kaplamaktadır (İnt Kyn. 1). Farklı ekosistem çeşitlilikleri sebebiyle ülkemiz endemik türleri ve biyolojik çeşitliliği ile dünya üzerinde önemli bir yere sahiptir (İnt Kyn. 2) ve biyolojik çeşitlilik açısından küçük bir kıta özelliği göstermektedir.

Habitat ve ekosistem çeşitliliği, tür ve genetik çeşitliliği de beraberinde getirmiştir. Ekosistemler açısından Türkiye'deki en zengin tür çeşitliliğinin hatta en zengin endemik bitki türlerinin ova ve dağ bozkırlarında olduğu görülmektedir. Biz insanoğlunun en temel görevlerinden birisi zengin biyolojik çeşitliliğin gelecek nesillere mümkün ise bozulmadan aktarılmasını sağlamaktır. Bu kapsamda ülkemizde geleceği tehlike altında olan çok sayıda tür üzerinde koruma eylem planları hazırlanmaktadır (Ertekin 2013; Vural vd. 2014; Karaer 2015; Yaprak ve Körüklü 2015). Biyolojik çeşitliliğin tür, habitat ve ekosistem düzeylerinde takibi ve bu sonuçların değerlendirilmesi koruma ve kullanma dengesine büyük katkı sağlayacaktır.

Bu çalışmada, Tuz Gölü Özel Çevre Koruma Bölgesi kapsamında yer alan, Tuz gölünün güneybatısında bulunan araştırma alanının bitki çeşitliliğinin tespit edilmesi amaçlanmıştır. Aksaray ili, Davis'in kareleme sistemine göre B4 ve B5 karelerinde, İç Anadolu bölgesinin Orta Kızılırmak ve Konya bölümlerinde bulunmaktadır (Davis 1965-1988). Ankara, Konya ve Aksaray illerini kapsayan Tuz Gölü çevresinde tuzcul bitkiler açısından en zengin alan gölün güneybatısıdır ki çalışma alanı da bu alan içinde bulunmaktadır. Araştırma alanı ve çevresinde daha önce flora belirleme düzeyinde bir çalışma bulunmaması ve alandaki endemik türlerin neredeyse yarıya yakınının CR, VU ve EN tehlike kategorilerinde olması, alanın çeşitliliğinin tespiti, kaynakların korunması, kullanılması ve gelecek nesillere aktarılması yönünden büyük bir önem taşımaktadır.

Türkiye Florasının ilk on cildi 8393 kadar tür içerirken onbirinci ciltte bu sayı 8988'e yükselmiştir (Ekim 2014). Türkiye Bitkileri Listesi (Damarlı Bitkiler) (Güner vd. 2012)'nde bu sayı 9753 tür olarak belirlenmiştir. Endemizm oranlarına bakılacak olursa ilk on ciltte 2651 endemik % 30.9, onbirinci ciltte 2991 endemik % 33.3 ve en güncel sayılara göre (Güner vd. 2012) ise 3035 endemik ve % 31.12 oranlarındadır (Ekim 2014). Aksaray ilinde bu zamana kadar Düzenli (1976), Çelik ve Dönmez (1996), Ünal ve Dinç (2000), Öztürk ve Dinç 2007, Başköse ve Dural (2010), Kiraz ve Tekşen (2014),

Örün ve Tekşen (2014), Uygur ve Karaman Erkul (2014), Başer ve Tekşen (2015) ve Öztürk ve Karaman Erkul (2017) tarafından tamamlanmış flora çalışmaları bulunmaktadır. Tamamlanmış çalışmalar ile birlikte bu araştırmanın da gelecekte Aksaray ilinin biyolojik çeşitliliğinin belirlenmesinde temel veri teşkil etmesi amaçlanmaktadır.

Aksaray'da Tuz gölü'ne yakın alanlarda, tuzcul habitatlarda bitki toplamları yapılmış olmasına rağmen bir flora çalışması yapılmamıştır. Bu sebeple kıyaslama yapmak amacıyla alanlar içerisinde benzer bir habitata sahip çalışma bulunmamaktadır. Karşılaştırmalar Aksaray ili içerisinde yapılmış, örneğin dağ, step, sulak alan çevresi gibi farklı habitat özelliklerine sahip alanlarla yapılmıştır. Aksaray'da yapılmış olan çalışmalardan (Düzenli 1976; Çelik ve Dönmez 1996; Ünal ve Dinç 2000; Öztürk ve Dinç 2007; Başköse ve Dural 2010; Kiraz ve Tekşen 2014; Örün ve Tekşen 2014; Uygur ve Karaman Erkul 2014; Başer ve Tekşen 2015; Öztürk ve Karaman Erkul 2017). Başköse ve Dural (2010) ve Örün ve Tekşen (2014) dağ florasına, Kiraz ve Tekşen (2014) sulak alan çevresine, Uygur ve Karaman Erkul (2014) ile Öztürk ve Karaman Erkul (2017) step alan florasına örnek olacak şekilde karşılaştırmalarda kullanmak üzere seçilmiştir.

## **2. Materyal ve Metot**

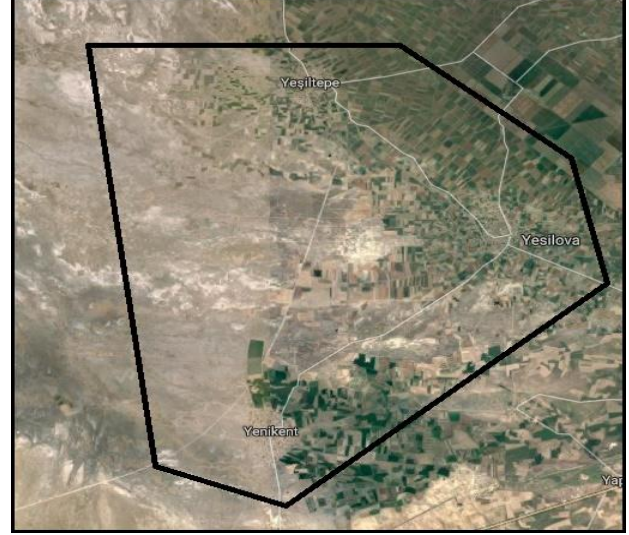
Bu floristik çalışmasının materyalini, 2015 ve 2016 yıllarında Mart-Kasım arasında kalan aylarda bitkilerin değişik vejetasyon dönemlerinde toplanan 586 bitki örneği oluşturmaktadır. Arazi çalışmaları gününbirlik geziler şeklinde periyodik olarak yapılmıştır. Çalışmalar sırasında toplanacak örneklerin öncelikle çiçekli veya meyveli olmasına özen gösterilmiştir. Doğada iken; toplama tarihleri, lokaliteleri, habitatları ve rakımları arazi defterine kaydedilerek numaralandırılmış ve daha sonra uygun şekilde preslenip kurutularak teşhis için hazır hale getirilmiştir. "Flora of Turkey and the East Aegan Islands" (Davis 1965-1988; Güner vd. 2000) adlı 11 ciltlik eserlerde bulunan tür anahtarlarından ve betimlemelerinden temel kaynak olarak yararlanılarak tür ve tür altı kategorilerinin teşhisi

yapılmıştır. Teşhisleri yapılan bitkiler herbaryum materyalleri haline getirilerek Aksaray Üniversitesine ait herbaryumda (AKSU) saklanmaktadır. Ayrıca bitki teşhisleri sırasında yararlanılan revizyon çalışmalarından bazıları şunlardır; “Türkiye *Ferula* L. (Umbelliferae) Cinsinin Revizyonu” (Sağiroğlu 2005), “The taxonomic revision of *Alcea* and *Althaea* (Malvaceae) in Turkey” (Uzunhisarcıklı ve Vural 2012), “Taxonomic revision of *Lepidium* L. (Brassicaceae) from Turkey” (Bona 2014).

Taksonların listesi, alfabetik olarak APG III (Haston et al. 2009; Reveal ve Chase 2011) sistemine göre düzenlenmiştir. Çalışmada her kategori için Türkiye Florası’ndan bağımsız sıra numaraları kullanılmıştır. Taksonlara ait bilgiler yazılırken; takson adı, otör adı, Türkçe ismi, köy, yer veya mevki, yüksekliği, toplandığı tarihi, habitatu, toplayıcının adı ve numarası, endemizm bilgisi, varsa tehlike kategorileri ve fitocoğrafik bölgesi şeklinde bir sıralama takip edilmiştir. Mevcut taksonların otör isimlerinin doğru yazımında “The International Plant Name Index” (İnt Kyn. 3) ve “Türkiye Bitkileri Listesi Damarlı Bitkiler” (Güner vd. 2012) kitabından yararlanılmıştır. Ayrıca taksonların teşhislerinde anahtarlarda geçen morfolojik terimlerin tespiti için “İngilizce-Türkçe Botanik Kılavuzu” (Baytop 1998) adlı eser kullanılmıştır. Taksonların Türkçe isimleri Güner vd. (2012)’na ve Asal ve Yaşarkan (2017)’ye göre verilmiştir. Araştırma alanında bulunan endemik bitkilerin tehdit kategorileri IUCN Ver. 2016-1 (2016)’e göre verilmiştir (Ekim vd. 2000; İnt Kyn. 4). Araştırma alanında kültürü yapılan taksonlar “\*” ile işaretlenmiştir.

Araştırma alanı, İç Anadolu bölgesinde B4 ve B5 karesi (Davis’in Grid kareleme sistemine göre) ve İran-Turan fitocoğrafik bölgesi içerisindedir (Davis 1965-1988). Türkiye bölgeler ve bölümler haritasına göre “4ç: İç Anadolu Bölgesi, Konya Bölümü”ne dâhildir (Güner vd. 2012). Çalışma alanı “B4 Aksaray: Merkez” ilçesine dâhildir. Aksaray’ın merkezine 16.9 km uzaklıktaki Yeşilova (Acemhöyük), 31.8 km uzaklıktaki Yeşiltepe (Kırkıl), 31.5 km uzaklıktaki Yenikent (Amarat) kasabalarının

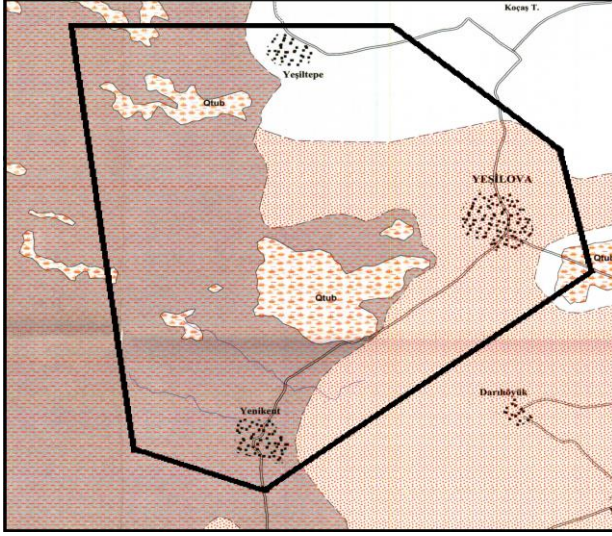
arasındaki bölge, doğuda Aksaray ili, kuzeyde Tuz gölü, batıda Eski ilçesi ve güneyde Sultanhanı ilçesi ile çevrilidir. Araştırma alanında belirgin yükseklik farklılıkları bulunmamakla birlikte, yükseltiler 905-950 m arasında değişiklik göstermektedir (Şekil 1).



Şekil 1. Araştırma alanının uydu görüntüsü (İnt Kyn. 5)  
(— Araştırma alanının sınırı).

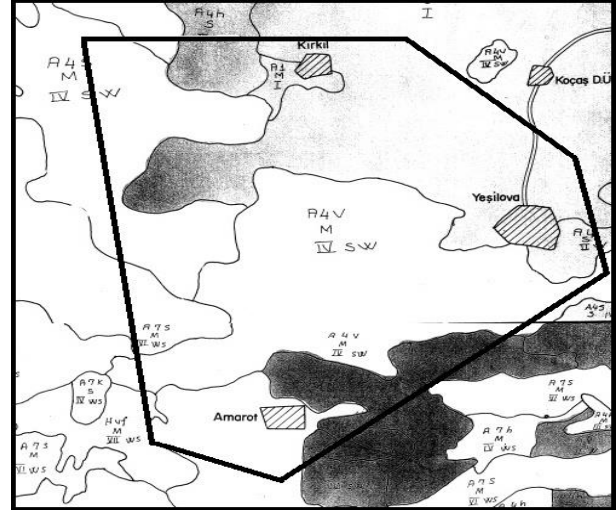
Araştırma alanının jeolojisi, 1/25.000 ölçekli Maden Teknik ve Arama Genel Müdürlüğü’nün hazırladığı Türkiye Jeoloji Haritasından (Dönmez ve Akçay 2005) faydalanılarak verilmiştir. Çalışma alanı jeolojik olarak, Yeşilova, Alibekagılı ve Bataklik üyesi olmak üzere üç formasyon üyesine ayrılarak incelenmiştir (Ulu vd. 1994). Yeşilova üyesi formasyon çeşidi yatay katmanlı, çakıl, kum ve siltten oluşan birim, Ulu vd. (1994) tarafından Yeşilova üyesi olarak adlandırılmıştır. Birim yer yer iyi tutturulmuştur. Çalışma alanı içerisinde özellikle Yeşilova nahiye merkezinin kuzey, güney ve doğu kesimlerinde geniş alanlar kapsar (Ulu vd. 1994). Birimin yaşı Pliyo-Kuvaterner olarak kabul edilir (Ulu vd.1994). Alibekagılı üyesi formasyon çeşidi göl tabanını temsil eden karbonat matriksli kum, kil, silt ile karbonatlardan oluşan birimdir (Ulu vd. 1994). Üye çalışma alanında özellikle Yenikent, Yeşiltepe köyleri batısında geniş alanlarda yayılım gösterir. Bataklik üyesi formasyon çeşidi ise göl kenarlarında yüzey sularının biriktiği, yüzey sularının çekilemediği alanlarda oluşan, koyu gri renkli, karbonatlı kil ve yumuşak karbonattan oluşan birimdir (Ulu vd. 1994). Özellikle Yeşilova batısında ve Yeşilova doğusu civarında yayılım gösterir.

Araştırma alanını jeolojik haritası (Dönmez ve Akçay (2005)'a göre Şekil 2'de verilmiştir.



Şekil 2. Çalışma alanının jeolojik haritası (Dönmez ve Akçay 2005) (— Araştırma alanının sınırı).

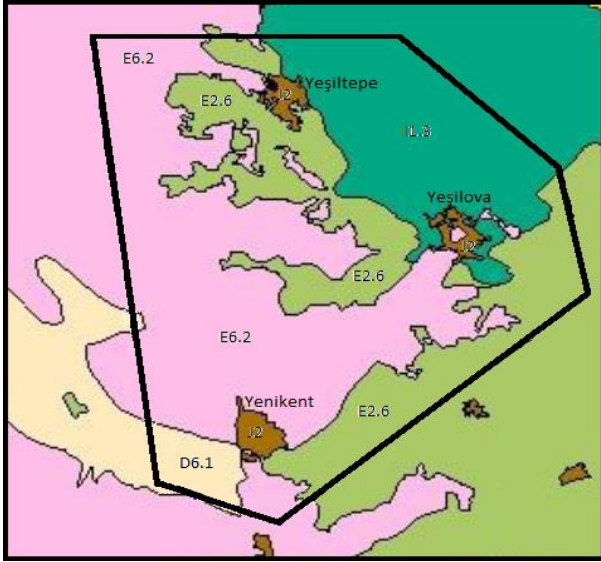
Araştırma alanında Tarım ve Orman Köy İşleri Bakanlığı Köy Hizmetleri Genel Müdürlüğü'nün Aksaray İli Arazi Varlığı raporuna (1993) dayalı olarak büyük toprak gruplarına ilişkin bilgiler verilmiştir. Çalışma alanında alüviyal toprakların hakim olduğu görülmektedir (Şekil 3) (T.C. Tarım ve Orman Köy İşleri Bakanlığı Köy Hizmetleri Genel Müdürlüğü 1993). İklimin elverdiği bütün kültür bitkilerini yetiştirmeye elverişli, taban suyunun etkisi altındaki bu topraklar tarım bakımından çok önemlidir. Alanın tamamı büyük toprak gruplarından alüviyal toprak ile kaplı olmak ile birlikte bazı alanlarda iyi drene olmuş, bazı alanlarda da yetersiz drenajlı ve ince bünyelidir. Yeşiltepe ve Yeşilova köylerinin çevresi ve kuzey kısımlarında hakim olan alüviyal toprak çoğunlukla sulu tarım arazisi ve yer yer mera alanlarına uygundur. Yeşilova köyünün batısı ve Yenikent (Amarat) köyünün batı, güney ve kuzeyi tuzlu alanlar hakim olduğu için tarıma daha az elverişli mera arazileridir. Yenikent köyünün doğusu hafif tuzlu sulu tarım arazileri ile kaplanmakla birlikte yer yer de mera arazileri bulunmaktadır (Şekil 3).



Şekil 3. Çalışma alanının büyük toprak grupları haritası (T.C. Tarım ve Orman Köy İşleri Bakanlığı Köy Hizmetleri Genel Müdürlüğü 1993) (A1-A4-A7: Alüviyal toprak) (— Araştırma alanının sınırı).

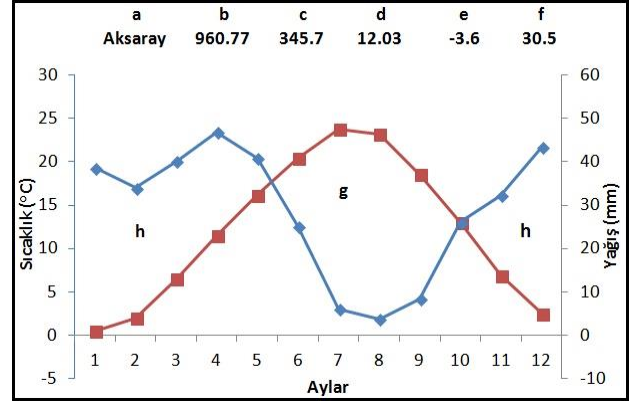
Alanda EUNIS habitat sınıflandırması temel alınarak Özel Çevre Koruma Kurumu Başkanlığı tarafından (2007) yapılan çalışmalar sonucunda 5 farklı habitat tipi belirlenmiştir. Çalışma alanında step habitatlarından dönüştürülmüş tarım alanları ve tuzcul steplerin hâkim olduğu görülmektedir. Bu habitat tipleri, tuza toleranslı bitkilerin bulunduğu tuzlu step bataklıkları, tarıma açılmış step habitatları, tuza toleranslı bitkilerin bulunduğu tuzlu step habitatları, tarım alanları ve düşük yoğunlukta yapılaşma alanlarıdır (Şekil 4).

Araştırma alanının iklimini tanımlamak için Aksaray iline 65 yıllık veriler Aksaray'da bulunan Meteoroloji Genel Müdürlüğünden (2016) alınarak değerlendirilmiştir. Biyoiklimsel yorumlar Emberger formüllerine göre (Akman 2011) yapılmıştır. Ayrıca Gausson ombrotermik diyagramı çizilmiştir. Bu çalışmada Aksaray iline ait sıcaklık değerleri, ortalama yağış miktarı, yağış rejimi ve yağışın mevsimlere göre dağılımı, ortalama nispi nem, en hızlı esen rüzgârın yönü ve hızı ile Ombrotermik iklim diyagramları 65 yıllık rasat süresi dikkate alınarak verilmiştir (Şekil 5) (Çizelge 1-3). Bu verilere göre Aksaray ilinin biyoiklimsel verileri Çizelge 1'de verilmiştir.



**Şekil 4.** Tuz Gölü ÖÇKB EUNIS habitat tipleri ve kodları (Özel Çevre Koruma Kurumu Başkanlığı 2007) (D6.1-Tuza toleranslı bitkilerin bulunduğu tuzlu step bataklıklar; E2.6-Tarıma açılmış step habitatlar; E6.2-Tuza toleranslı bitkilerin bulunduğu tuzlu step habitatlar; I1.3-Tarım alanları; J2-Düşük yoğunlukta yapılaşma) (--- Araştırma alanının sınırı).

Çalışma alanı yarı kurak, kışı çok soğuk Akdeniz iklimi olarak belirlenen biyoiklim katına sahiptir. Araştırma alanı yağışın ilkbahar, Kış, Sonbahar ve Yaz (İKSY) mevsimlerindeki miktarlarının sıralamasından dolayı 2. tip Doğu Akdeniz yağış rejimine girmektedir. Ortalaması yıllık yağış 345.7 mm'dir. Yıllık ortalama nem miktarı % 58.4'dür. 65 yıllık gözlemler sonucunda GB en hızlı esen rüzgarın yönü, 46.0 m/sec hızı ile güney ve güneybatı yönlerinde hakim esen rüzgar şeklindedir (Çizelge 3).



**Şekil 5.** Aksaray'ın yağış-sıcaklık iklim diyagramı (a- istasyon adı, b-istasyon rakımı, c-yıllık toplam yağış miktarı, d-yıllık ortalama sıcaklık, e-en soğuk ayın minimum sıcaklık ortalaması, f-en sıcak ayın maksimum sıcaklık ortalaması, g- kurak evre, h-yağışlı evre).

**Çizelge 1.** Aksaray'ın biyoiklimsel verileri

Rasat istasyonu	Aksaray
Yükseklik	960.77 m
Konumu	38°37'.41" kuzey enlem 33°5'.57" doğu boylamları
<b>P</b>	
Aylık toplam yağış miktarı ortalaması (mm)	345.7
<b>PE</b>	
Yaz yağış ortalaması (Haziran, Temmuz, Ağustos aylarındaki yağış toplamı)	35.1
<b>M</b>	
En sıcak ayın maksimum sıcaklık ortalaması	30.5
<b>m</b>	
En soğuk ayın maksimum sıcaklık ortalaması	-3.6
<b>S</b>	
Yaz yağış ortalaması / En sıcak ayın maksimum sıcaklık ortalaması	1.15
<b>Q</b>	
Yağış sıcaklık emsali	35.35
Biyoklim Katları	Yarı kurak, alt, kışı çok soğuk Akdeniz iklimi

**Çizelge 2.** Aksaray ilinin yağış rejimi ve yağışın mevsimlere göre dağılımı

İlkbahar		Yaz		Sonbahar		Kış		Yıllık	Yağış rejimi	Yağış rejimi tipi
mm	%	mm	%	mm	%	mm	%			
127.9	36.99	35.1	10.15	66.7	19.29	116.0	33.55	345,7	İKSY	Doğu Akdeniz yağış rejiminin 2. tipi

**Çizelge 3.** Aksaray ilinin sıcaklık, ortalama yağış, nem ve rüzgâr değerleri

	Aylar												Yıllık
	1	2	3	4	5	6	7	8	9	10	11	12	
Ortalama sıcaklık	0.5	2.0	6.5	11.5	16.2	20.4	23.8	23.2	18.6	13.0	6.9	2.5	12.09
Ortalama en yüksek sıcaklık	5.4	7.2	12.4	17.9	22.8	27.0	30.5	30.4	26.5	20.6	13.5	7.6	18.48
Ortalama en düşük sıcaklık	-3.6	-2.4	1.2	5.5	9.5	12.9	16.0	15.6	11.1	6.6	1.7	-1.6	6,04
En yüksek sıcaklık (°C)	16.6	20.4	27.8	31.1	33.0	37.0	41.0	40.4	36.0	33.3	24.4	20.4	30.1
En düşük sıcaklık (°C)	-24.4	-22.2	-19.2	-6.7	-1.6	3.8	4.5	6.3	2.5	-5.3	-13.4	-18.0	-7,8
Aylık toplam yağış miktarı ortalaması (mm)	38.6	34.0	40.2	46.9	40.8	25.2	6.1	3.8	8.4	26.1	32.2	43.4	345.7
Ortalama nispi nem (%)	71.1	67.8	61.7	58.5	55.7	50.3	45.5	45.8	49.3	58.6	66.3	71.3	58.49
En hızlı esen rüzgârın yönü ve hızı (m/sec.)	GB	G	GB	B	GGD	GB	DKD	KB	BGB	GGB	G	GGB	GB

**Çizelge 2.** Aksaray ilinin yağış rejimi ve yağışın mevsimlere göre dağılımı

İlkbahar		Yaz		Sonbahar		Kış		Yıllık	Yağış rejimi	Yağış rejimi tiipi
mm	%	mm	%	mm	%	mm	%			
127.9	36.99	35.1	10.15	66.7	19.29	116.0	33.55	345,7	İKSY	Doğu Akdeniz yağış rejiminin 2. tipi

### 3. Bulgular

#### MAGNOLIOPHYTA / TOHURLU BİTKİLER

##### 1. PINOPHYTA / AÇIK TOHURLULAR

###### 1. PINIDAE / ÇAMLAR ALT SINIFI

###### 1. CUPRESSACEAE / Servigiller

###### 1. PLATYCLADUS Spach / Mazı

1. \**Platyclus orientalis* (L.) Franco. / Doğu mazısı  
Yenikent Köyü, Aktaş mevkii, 923 m, yol ve tarla kenarları, step, 20.06.2015, S.Aydoğan Ötgün 1272.

###### 2. JUNIPERUS L. / Ardıç

1. \**Juniperus foetidissima* Willd. / Kokar ardıç  
Yeşilova Köyü, köy merkezi, belediye önü, 935 m, yol kenarları, 05.06.2015, S.Aydoğan Ötgün 1182.

###### 2. PINACEAE / Çamgiller

###### 1. CEDRUS L. / Sedir

1. \**Cedrus libani* A. Rich / Katranağacı  
Yeşilova Köyü, köy merkezi, belediye önü, 905 m, yol kenarları, 05.06.2015, S.Aydoğan Ötgün 1180;  
Yeşilova Köyü, Yenisaz mevkii arası, 905 m, yol ve tarla kenarları, step, 04.05.2015, S.Aydoğan Ötgün 1191.

#### 2. MAGNOLIOPHYTINA / KAPALI TOHURLULAR

##### 1. MAGNOLIIDAE / MANOLYA ALT SINIFI

###### 1. AMARANTHECEAE / Horozibiğigiller

###### 1. AMARANTHUS L. / Horozibiği

1. *Amaranthus blitoides* S.Watson / Mor darımanca

Yeşiltepe Köyü, Koçaş yolu 3. km, 928 m, tarla ve yol kenarları, step, 13.07.2015, S.Aydoğan Ötgün 1352.

###### 2. *Amaranthus retroflexus* L. / Tilkikuyruğu

Yeşilova köyü, Aksaray yolu, 1. km, 935m, yol ve tarla kenarları, step, 13.07.2015, S.Aydoğan Ötgün 1360; Yeşilova Köyü, Aksaray yolu, 1. km, 935 m, tarla ve yol kenarları, step, 01.08.2015, S.Aydoğan Ötgün 1380; Yeşilova, Acemhöyük mevkii, 933 m, tarla ve yol kenarları, step, 15.08.2015, S.Aydoğan Ötgün 1429; ibid., 05.09.2015, S.Aydoğan Ötgün 1469.

###### 3. *Amaranthus spinosus* L. / Dikenibik

Yeşilova Köyü, Yeşiltepe yolu, Büyüktaşlı hüğüğü mevkii 928 m, tarla ve yol kenarları, step, 01.08.2015, S.Aydoğan Ötgün 1388.

###### 2. ATRIPLEX L. / Unluca

###### 1. *Atriplex hortensis* L. / Hayat süpürgesi

Yeşiltepe Köyü, Koçaş yolu, 3. km, 928 m, tarla ve yol kenarları, step, 17.05.2015, S.Aydoğan Ötgün 1472.

###### 2. *Atriplex rosea* L. / Gülunluca

Yeşiltepe Köyü, Yenisaz mevkii, 920 m, tarla ve yol kenarları, step, 19.09.2015, S.Aydoğan Ötgün 1534.

###### 3. *Atriplex tatarica* L. var. *tatarica* / Unluca

Yeşilova Köyü, Yeşiltepe yolu, 924 m, yol ve tarla kenarları, step, 17.08.2016, S.Aydoğan Ötgün 1585.

###### 3. BASSIA All. / Ateştopu

1. *Bassia pilosa* (Fisch. & C.A.Mey.) Freitag & G.Kadereit / Kilateştopu

Yeşiltepe köyü, Tuz gölü civarı, 914 m, tuzlu toprak ve bataklık, 04.07.2015, S.Aydoğan Ötgün 1298; Yeşilova Köyü, Yeşiltepe yolu, 1. km, 931 m, yol ve tarla kenarları, step, 13.07.2015, S.Aydoğan Ötgün 1330; Yeşiltepe köyü, Yayla damları mevkii, 920 m, yol ve tarla kenarları, step, 06.09.2015, S.Aydoğan Ötgün 1486.

4. BETA L. / Pancar

1. *Beta vulgaris* L. var. *vulgaris* / Yaban pancarı

Yeşilova Köyü, Yılanlı hüğü mevkii, 928 m, yol ve tarla kenarları, step, 04.06.2015, S.Aydoğan Ötgün 1211; Yeşilova Köyü, Aksaray yolu, 1. km, 935 m, tarla ve yol kenarları, step, 10.10.2016, S.Aydoğan Ötgün 1543.

5. CAMPHOROSMA L. / Ezgen

1. *Camphorosma monspeliaca* L. / Ezgen

Yeşilova Köyü, Yeşiltepe Köyü yolu, 1. km, 936 m, yol ve tarla kenarları, step, 04.07.2015, S.Aydoğan Ötgün 1305; *ibid.*, 04.07.2015, S.Aydoğan Ötgün 1306; Yenikent Köyü, Tuz gölü kenarı, 914 m, tuzlu toprak ve bataklık, 13.07.2015, S.Aydoğan Ötgün 1344; Yeşiltepe Köyü, Tuz Gölü kenarı, 906 m, tuzlu toprak ve bataklık, 23.08.2015, S.Aydoğan Ötgün 1463; *ibid.*, 19.09.2015, S.Aydoğan Ötgün 1488.

6. CHENOPODIUM L. / Sirken

1. *Chenopodium album* L. subsp. *album* var. *album* / Aksirken

Yenikent Köyü, Kum Mevkisi, 960 m, tarla ve yol kenarları, step, 04.07.2015, S.Aydoğan Ötgün 1267; Yeşilova Köyü, köy merkezi, 930 m, yol kenarları, step, 17.05.2015, S.Aydoğan Ötgün 1113; Yeşilova Köyü merkezi, su kanalı kenarı, 930 m, yol ve kanal kenarı, nemli ortam, 04.07.2015, S.Aydoğan Ötgün 1321; Yeşilova Köyü, Aksaray yolu, 1. km, 935 m, tarla ve yol kenarları, step, 13.07.2015, S.Aydoğan Ötgün 1366.

2. *Chenopodium murale* L. / Salmanca

Yeşilova Köyü, Aksaray yolu, 1. km, 920 m, yol ve tarla kenarları, step, 02.05.2015, S.Aydoğan Ötgün 1010.

7. HALANTHIUM K. Koch. / Şoran

1. *Halanthium kulpianum* (K.Koch) Bunge / Sarı şoran

Yeşiltepe Köyü, Tuz Gölü kenarı, 906 m, yol ve göl kenarları, tuzlu toprak ve bataklık, 25.06.2015, S.Aydoğan Ötgün 1163; *ibid.*, 02.08.2015,

S.Aydoğan Ötgün 1416; *ibid.*, 06.09.2015, S.Aydoğan Ötgün 1490.

8. HALIMIONE Aellen / Betne

1. *Halimione verrucifera* (M. Bieb.) Aellen / Betne  
Yeşilova Köyü, Aksaray yolu, 1. km, 935 m, tarla ve yol kenarları, step, 13.07.2015, S.Aydoğan Ötgün 1354; Yeşiltepe Köyü, Tuz Gölü kenarı, 914 m, yol ve göl kenarları, tuzlu toprak ve bataklık, 02.08.2015, S.Aydoğan Ötgün 1424.

9. HALOCNEMUM Bieb. / Çuvan

1. *Halocnemum strobilaceum* (Pall.) M.Bieb. / Çuvan  
Yeşilova Köyü, Aksaray yolu, 1. km, 906 m, tarla ve yol kenarları, step, 25.05.2015, S.Aydoğan Ötgün 1162; Yeşiltepe Köyü, Tuz Gölü kenarı, 914 m, yol ve göl kenarları, tuzlu toprak ve bataklık, 02.08.2015, S.Aydoğan Ötgün 1422; *ibid.*, 23.08.2015, S.Aydoğan Ötgün 1465; *ibid.*, 06.09.2015, S.Aydoğan Ötgün 1489.

10. PETROSIMONIA Bunge / Çatalacı

1. *Petrosimonia brachiata* (Pall.) Bunge / Çatalacı  
Yeşiltepe Köyü, Tuz Gölü kenarı, 910 m, yol ve göl kenarları, tuzlu toprak ve bataklık, 17.05.2015, S.Aydoğan Ötgün 1005; *ibid.*, 25.05.2015, S.Aydoğan Ötgün 1170.  
17.08.2016, S.Aydoğan Ötgün 1572, 1578.

2. *Petrosimonia nigdeensis* Aellen / Kuru acı

Yeşiltepe Köyü, Tuz gölü kenarı, 910 m, yol ve göl kenarları, tuzlu toprak ve bataklık, 02.08.2015, S.Aydoğan Ötgün 1417. Endemik (EN). İran-Turan elementi.

11. SALSOLA L. / Soda otu

1. *Salsola anatolica* Aellen / Anadolu sodası  
Yeşilova Köyü, Yeşiltepe yolu üzeri, Yeşilova çöplüğü, 927 m, yol ve tarla kenarları, step, 06.09.2015, S.Aydoğan Ötgün 1484; *ibid.*, 17.08.2016, S.Aydoğan Ötgün 1573. Endemik (EN). İran-Turan elementi.

2. *Salsola kali* L. / Döngel

Yeşilova Köyü, Aksaray yolu, 1. km, 931 m, tarla ve yol kenarları, step, 13.07.2015, S.Aydoğan Ötgün 1371.

3. *Salsola nitraria* Pall. / Sodaotu

Yeşiltepe Köyü, Tuz Gölü kenarı, 905 m, yol ve göl kenarları, tuzlu toprak ve bataklık, 02.05.2015, S.Aydoğan Ötgün 1003; *ibid.*, 02.05.2015, S.Aydoğan Ötgün 1004. İran-Turan elementi.

4. *Salsola stenoptera* Wagenitz / Bodur soda

Yeşiltepe Köyü, Tuz Gölü kenarı, 916 m, yol ve göl kenarları, tuzlu toprak ve bataklık, 19.09.2015, S.Aydoğan Ötgün 1530; Yenikent Köyü, Tuz Gölü kenarı, 922 m, tuzlu toprak ve bataklık, 10.10.2015, S.Aydoğan Ötgün 1551. Endemik (VU). İran-Turan elementi.

12. SUAEDA L./ Cirim otu

1. *Suaeda altissima* Pall. / Cirimotu

Yeşilova Köyü, Aksaray yolu, 1. km, 931 m, tarla ve yol kenarları, step, 13.07.2015, S.Aydoğan Ötgün 1374; ibid., 02.08.2015, S.Aydoğan Ötgün 1390; Yeşiltepe Köyü, Yayla Damları mevkii, 935 m, tarla ve yol kenarları, step, 06.09.2015, S.Aydoğan Ötgün 1485; Yeşiltepe köyü, Yayla Damları mevkii, 920 m, yol ve tarla kenarları, step, 06.09.2015, S.Aydoğan Ötgün 1487; ibid., 06.09.2015, S.Aydoğan Ötgün 1491.

2. *Suaeda acuminata* Moq. / Sivri cirim

Yeşiltepe Köyü, Tuz Gölü kenarı, 910 m, yol ve göl kenarları, tuzlu toprak ve bataklık, 23.08.2015, S.Aydoğan Ötgün 1462; ibid., 23.08.2015, S.Aydoğan Ötgün 1466.

3. *Suaeda carnosissima* Post / Şah cirim

Yeşiltepe Köyü, Tuz Gölü kenarı, 910 m, yol ve göl kenarları, tuzlu toprak ve bataklık, 13.07.2015, 02.08.2015, S.Aydoğan Ötgün 1421.

2. AMARYLLIDACEAE / Nergisgiller

1. ALLIUM L./ Soğan

1. *Allium atroviolaceum* Boiss. /Lifli körmen

Yenikent Köyü, Serdar yaylası, 918 m, yol ve tarla kenarları, step, 20.06.2015, S. Aydoğan Ötgün 1256.

2. \**Allium cepa* L. / Soğan

Yeşilova Köyü, Aksaray yolu, 1. km, 931 m, tarla ve yol kenarları, step, 13.07.2015, S.Aydoğan Ötgün 1359.

3. *Allium hirtovaginatatum* Kunth / Kılı soğan

Yeşilova köyü, Yenikent yolu, 1. km, 910 m, yol ve tarla kenarları, step, 13.07.2015, S. Aydoğan Ötgün 1329. Akdeniz elementi.

4. *Allium scabriflorum* Boiss. / Tuz körmeni

Yeşiltepe Köyü, Tuz Gölü kıyıları, 906 m, yol ve göl kenarları, step, 25.05.2015, S.Aydoğan Ötgün 1159; Yeşiltepe Köyü, Çoban Hüyüğü mevkii, 915 m, yol ve göl kenarları, step, 06.09.2015, S.Aydoğan Ötgün 1482; Yeşiltepe Köyü, Bozat mevkii, 913 m, göl kenarı, bataklık ve tuzlu toprak, 19.09.2015,

S.Aydoğan Ötgün 1546. Endemik (LC). İran-Turan elementi.

5. *Allium sieheanum* Kollmann/ Boncuk soğan

Yenikent Köyü, Serdar yaylası, 918 m, yol ve tarla kenarları, step, 20.06.2015, S.Aydoğan Ötgün 1261. Endemik (LC). İran-Turan Elementi.

3. APIACEAE (UMBELLIFERAE) / Maydanozgiller

1. ASTRODAUCUS Drude / Havyıldız

1. *Astrodaucus orientalis* (L.) Drude / Havyıldız

Yeşilova Köyü, Aksaray yolu, 1. km, 935 m, yol ve tarla kenarları, step, 01.08.2015, S.Aydoğan Ötgün 1377; Yeşilova Köyü, Yeşiltepe yolu üzeri, Yeşilova çöplüğü, 927 m, yol ve tarla kenarları, step, 01.08.2015, S.Aydoğan Ötgün 1382. İran- Turan elementi.

2. BIFORA Hoffm.

1. *Bifora radians* M.Bieb. / Gıspana

Yeşilova Köyü, Koçaş yolu, Koçaş'a 2 km kala, 937 m, yol ve tarla kenarları, step, 17.05.2015, S.Aydoğan Ötgün 1128.

3. BUPLEURUM L. / Şeytanayağı

1. *Bupleurum rotundifolium* L. / Soluk şeytanayağı

Yeşilova Köyü, Aksaray yolu, 1. km, 935 m, yol ve tarla kenarları, step, 19.09.2015, S.Aydoğan Ötgün 1518.

2. *Bupleurum trichopodium* Boiss. & Spruner / Yalancı şeytanayağı

Yeşiltepe Köyü, Tuz gölü kenarı, Üçhöyük mevkii, 913 m, yol ve göl kenarları, step ve bataklık, 13.07.2015, S.Aydoğan Ötgün 1338; ibid., 13.07.2015, S.Aydoğan Ötgün 1340; Yeşiltepe Köyü, Tuz gölü kenarı, Üçhöyük mevkii, 913 m, yol ve göl kenarları, step ve bataklık, 02.08.2015, S.Aydoğan Ötgün 1425. Akdeniz elementi.

4. CAUCALIS L. / Kavkal

1. *Caucalis platycarpus*L. / Kavkal

Yeşilova Köyü, Aksaray yolu, 1. km, 931 m, tarla ve yol kenarları, step, 13.07.2015, S.Aydoğan Ötgün 1361.

5. CONIUM L. / Baldıran

1. *Conium maculatum* L. / Baldıran

Yeşilova Köyü, Aksaray yolu, 1. km, 935 m, yol ve tarla kenarları, step, 13.07.2015, S.Aydoğan Ötgün 1363.

6. DAUCUS L. / Havuç

1. *Daucus carota* L. / Yabani Havuç



Yeşilova Köyü, Aksaray yolu, 1. km, 935 m, yol ve tarla kenarları, step, 13.07.2015, S.Aydoğan Ötgün 1364; ibid., 01.08.2015, S.Aydoğan Ötgün 1375.

7. ECHINOPHORA L. / Çördük

1. *Echinophora tenuifolia* L. subsp. *sibthorpiana* (Guss.) Tutin / Sarıçördük

Yeşilova Köyü, Yeşiltepe yolu üzeri, Yeşilova çöplüğü, 927 m, yol ve tarla kenarları, step, 02.08.2015, S.Aydoğan Ötgün 1389. İran-Turan elementi.

8. ERYNGIUM L. / Boğa dikeni

1. *Eryngium campestre* L. var. *virens* Link. / Yer kestanesi

Yeşilova Köyü, Yenikent yolu, 2. km, 926 m, yol ve tarla kenarları, step, 12.09.2015, S.Aydoğan Ötgün 1353.

9. FALCARIA Fabr. / Orakotu

1. *Falcaria vulgaris* Bernh. / Orakotu

Koçaş mevkii, 940 m, su kanalı kenarı, nemli alan, 12.09.2015, S.Aydoğan Ötgün 1499.

10. FERULA / Çakşır

1. *Ferula szowitziana* DC. / Çakşır

Yeşiltepe Köyü, Tuz gölü kenarı, 910 m, yol ve göl kenarları, step ve bataklık, 25.05.2015, S.Aydoğan Ötgün 1155. İran-Turan elementi.

11. TORILIS Adans. / Dercikotu

1. *Torilis tenella* (Delile) Rchb.f. / Zarif dercikotu

Yeşilova Köyü, Aksaray yolu, 1. km, 935 m, yol ve tarla kenarları, step, 13.07.2015, S.Aydoğan Ötgün 1370.

4. APOCYNACEAE

1. CYNANCHUM L. / Bacırgan

1. *Cynanchum acutum* L. subsp. *acutum* / Bacırgan  
Yeşilova Köyü, Koçaş yolu, Koçaş'a 1 km kala, 937 m, yol ve tarla kenarları, step, 19.09.2015, S.Aydoğan Ötgün 1512.

5. ARACEAE Juss. / Yılanıyastığıgiller

1. LEMNA L. / Su mercimeği

1. *Lemna minor* L. / Su mercimeği

Yeşilova Köyü, Yeşiltepe yolu, 1. km, 931 m, yol ve tarla kenarları, sucul alan, 10.10.2015, S.Aydoğan Ötgün 1550.

6. ARALIACEAE Juss. / Sarmaşıkigiller

1. HEDERA L. / Sarmaşık

1. *Hedera helix* L. / Duvar sarmaşığı

Yeşilova Köyü, Aksaray yolu, 1. km, 935 m, yol ve tarla kenarları, step, 19.09.2015, S.Aydoğan Ötgün 1519.

7. ASPARAGACEAE / Kuşkonmazgiller

1. ORNITHOGALUM L. / Akyıldız

1. *Ornithogalum armeniacum* Baker / Soyraz

Yeşilova Köyü, Koçaş yolu, 2 km kala, 936 m, yol ve tarla kenarları, 02.05.2015, S.Aydoğan Ötgün 1035. Akdeniz elementi.

2. *Ornithogalum pyrenaicum* L. / Eşek susamı

Yeşilova Köyü, Yılanlı hüyüğü mevkii, 928 m, yol ve tarla kenarları, step, 04.06.2015, S.Aydoğan Ötgün 1208.

2. YUCCA L. / Avize ağacı

1. *Yucca filamentosa* L. / Gür avize

Koçaş mevkii, Koçaş girişi, 943 m, 10.10.2015, S.Aydoğan Ötgün 1549.

8. ASTERACEAE (COMPOSITAE) / Papatyagiller

1. ACHILLEA L. / Civanperçemi

1. *Achillea santolinoides* Lag. subsp. *wilhelmsii* (K. Koch) Greuter / Kardaşkinası

Yeşiltepe Köyü, Tuz gölü civarı, Damlacık mevkii ve Çatalarkaç arası, 917 m, step ve bataklık, 19.09.2015, S.Aydoğan Ötgün 1524. İran-Turan elementi.

2. ANTHEMIS L. / Papatya

1. *Anthemis fumarifolia* Boiss. / Çorak papatyası

Yenikent Köyü, Akseker mevkii, 924 m, tarla ve yol kenarları, step, 02.05.2015, S.Aydoğan Ötgün 1084; ibid., 25.05.2015, S.Aydoğan Ötgün 1171; Yeşiltepe Köyü, Bozat mevkii, 913 m, göl kenarı, bataklık ve tuzlu toprak, 12.09.2015, S.Aydoğan Ötgün 1493. Endemik (VU). İran-Turan elementi.

2. *Anthemis cotula* L. / Hozan çiçeği

Yeşilova Köyü, Koçaş mevkii, 936 m, yol ve tarla kenarları, step, 04.07.2015, S.Aydoğan Ötgün 1302.

3. ARTEMISIA L. / Yavşan

1. *Artemisia santonicum* L. subsp. *patens* (Neilr.) K. Persson / Kum yavşanı

Yeşiltepe Köyü, Tuz gölü civarı, Damlacık mevkii ve Çatalarkaç arası, 917 m, step ve bataklık, 19.09.2015, S.Aydoğan Ötgün 1536.

4. CALENDULA L. / Portakal nergisi

1.\* *Calendula officinalis* L. / Aynısafa

Yeşiltepe Köyü, köy merkezi, 905 m, 02.05.2015, S.Aydoğan Ötgün 1007; Yeşilova, 933 m, bahçe,

- 15.08.2015, S.Aydoğan Ötgün 1437; ibid., 15.08.2015, S.Aydoğan Ötgün 1438.
5. *CARDUUS* L. / Eşekdikeni
1. *Carduus pycnocephalus* L. subsp. *albidus* (M.Bieb.) Kazmi / Eşek soymacı  
Yenikent Köyü batısı, Tuz Gölü kenarı, 936 m, tuzlu toprak ve step, 04.06.2015, S.Aydoğan Ötgün 1210.
6. *CARTHAMUS* L. / Aspir
1. *Carthamus dentatus* (Forssk.) Vahl. / Kınadikeni  
Yeşiltepe Köyü, Yeşilova Köyü yolu girişi, 917 m, dere kenarı, sucul alan, 02.08.2015, S.Aydoğan Ötgün 1397; ibid., 02.08.2015, S.Aydoğan Ötgün 1406.
7. *CENTAUREA* L. / Peygamber çiçeği
1. *Centaurea halophila* Hub.-Mor. / Bitikdikeni  
Yeşilova Acmhöyük mevkii, 933 m, tarla ve yol kenarları, step, 19.09.2015, S.Aydoğan Ötgün 1504. Endemik (EN). İran-Turan elementi.
2. *Centaurea iberica* Trev. ex Sprengel / Deligözdikeni  
Yeşilova Köyü, köy merkezi, belediye önü, 935 m, yol kenarları, 04.07.2015, S.Aydoğan Ötgün 1318; Yeşilova köyü, Yenikent yolu, 1. km, 910 m, yol ve tarla kenarları, step, 04.07.2015, S.Aydoğan Ötgün 1355.
2. *Centaurea urvillei* DC. / Alakötürüm  
Yenikent Köyü, Ağacal mevkii, 936 m, tarla ve yol kenarları, step, 20.06.2015, S.Aydoğan Ötgün 1282. Akdeniz elementi.
3. *Centaurea virgata* Lam. / Acı süpürge  
Yenikent Köyü, Serdar Yaylası, 918 m, yol ve tarla kenarları, step, 26.06.2015, S.Aydoğan Ötgün 1253; ibid., 26.06.2015, S.Aydoğan Ötgün 1257. İran-Turan elementi.
4. *Centaurea solstitialis* L. subsp. *solstitialis* / Çakırdikeni  
Yeşiltepe Köyü, Aceryer mevkii, 926 m, tarla ve yol kenarları, step, 20.06.2015, S.Aydoğan Ötgün 1246; ibid., 20.06.2015, S.Aydoğan Ötgün 1248; ibid., 02.08.2015, S.Aydoğan Ötgün 1398; Yenikent Köyü, Yeşilova bucağı yolu, 5. km, 924 m, tarla ve yol kenarları, step, 11.10.2015, S.Aydoğan Ötgün 1556.
8. *CICHORIUM* L. / Hindiba
1. *Cichorium intybus* L. / Hindiba  
Yenikent Köyü, Serdar yaylası, 918 m, tarla ve yol kenarları, step, 20.06.2015, S.Aydoğan Ötgün 1276.
9. *CIRSIUM* Mill. / Köygöçüren
1. *Cirsium alatum* (S.G.Gmel.) Bobrov / Batak kangalı  
Yeşiltepe Köyü, Konya yolu, 1. km, 928 m, tarla ve yol kenarları, step, 05.06.2015, S.Aydoğan Ötgün 1227; Yeşilova Köyü, Koçaş mevkiine 2 km kala, 922 m, tarla ve yol kenarları, step, 21.06.2015, S.Aydoğan Ötgün 1294; Yeşiltepe Köyü, Yeşilova Köyü yolu, 1. km, 923 m, tarla ve yol kenarları, step, 02.08.2015, S.Aydoğan Ötgün 1405; Yeşilova Köyü, Bozarka mevkii, 927 m, yol ve tarla kenarları, step, 15.08.2015, S.Aydoğan Ötgün 1430; Yeşiltepe Köyü, Tuz gölü kenarı, Üçhöyük mevkii, 913 m, yol ve göl kenarları, step ve bataklık, 17.08.2016, S.Aydoğan Ötgün 1570
2. *Cirsium arvense* (L.) Scop./ Köygöçüren  
Yeşiltepe Köyü, Tuz Gölü kenarı, 909 m, tuzlu toprak ve bataklık, step, 23.08.2015, S.Aydoğan Ötgün 1460.
3. *Cirsium pseudocreticum* (P.H.Davis & Parris) Yıldız, Dirmenci & Arabacı / Afyon kangalı  
Yeşiltepe Köyü, Çatalarkaç mevkii, 915 m, step, 19.09.2015, S.Aydoğan Ötgün 1523; Yenikent Köyü, Konya Yolu girişi, 1. km, 915 m, tarla ve yol kenarları, step, 10.10.2015, S.Aydoğan Ötgün 1558. Endemik (VU). İran-Turan elementi.
4. *Cirsium pubigerum* DC. var. *spinatum* Petr. / Dere kangalı  
Yeşilova Köyü, Yenisaz mevkii, 922 m, tarla ve yol kenarları, step, 21.06.2015, S.Aydoğan Ötgün 1293.
10. *COTA* J. Gay ex Guss. / Babuçça
1. *Cota tinctoria* (L.) J.Gay ex Guss. var. *pallida* (DC.) U.Özbek & Vural / Boyacı papatyası  
Yeşilova Köyü, su kanalı knarı, 930 m, yol ve su kanalı kenarları, nemli ortam, 17.05.2015, S.Aydoğan Ötgün 1002.
11. *CREPIS* L. / Kısık
1. *Crepis foetida* L. subsp. *rhoeadifolia* (M. Bieb.) Čelak / Sakarkanak  
Yeşiltepe Köyü, Koçaş yolu 3. km, 928 m, tarla ve yol kenarları, step, 04.07.2015, S.Aydoğan Ötgün 1230; Yeşilova Köyü, Yenikent yolu, 1. km, 928 m, tarla ve yol kenarları, step, 04.07.2015, S.Aydoğan Ötgün 1313.
2. *Crepis macropus* Boiss. & Heldr. / Ak kısık  
Yeşilova Köyü, Saz mevkii, 922 m, tarla ve yol kenarları, step, 21.06.2015, S.Aydoğan Ötgün 1292; Yeşiltepe Köyü, Tuz Gölü kenarı, 915 m, tuzlu

toprak ve bataklık, 23.08.2015, S.Aydoğan Ötgün 1459. Endemik (LC). İran-Turan elementi.

3. *Crepis pulchra* L. / Zarif kıskısı

Yeşiltepe Köyü, Koçaş yolu, 3. km, 928 m, tarla ve yol kenarları, step, 05.06.2015, S.Aydoğan Ötgün 1233; ibid., 05.06.2015, S.Aydoğan Ötgün 1234.

4. *Crepis reuteriana* Boiss. & Heldr. /Avlan kıskısı

Yeşilova Köyü, Aksaray yolu, 1. km, 930 m, tarla ve yol kenarları, step, 17.05.2015, S.Aydoğan Ötgün 1118; Yeşilova Köyü, Koçaş yolu, 3. km, 910 m, tarla ve yol kenarları, step, 17.05.2015, S.Aydoğan Ötgün 1134. Akdeniz elementi.

12. CRUPINA (Pers.) DC. / Gelindöndüren

1. *Crupina crupinastrum* (Moris) Vis. / Gelin döndüren

Yenikent Köyü, Serdar yaylası, 918 m, yol ve tarla kenarları, step, 20.06.2015, S.Aydoğan Ötgün 1258; Yenikent Köyü, köy merkezi, 925 m, yol kenarları, step, 19.09.2015, S.Aydoğan Ötgün 1548.

13. CYANUS Mill. / Gökbaş

1. *Cyanus depressus* (M.Bieb.) Soják / Gökbaş

Yeşiltepe Köyü Mezarlığı, 917 m, mezarlık içi, step, 02.05.2015, S.Aydoğan Ötgün 1042; Yeşilova köyü, Yılanlı Hüyüğü mevkii, 931 m, tarla ve yol kenarları, step, 04.06.2015, S.Aydoğan Ötgün 1202; ibid., 04.05.2015, S.Aydoğan Ötgün 1207.

2. *Cyanus triumfettii* (All.) Dostal ex A. Löve & D. Löve subsp. *triumfettii* / Deli kapele

Yeşilova Köyü, Yeşiltepe yolu, Büyüktaşlı hüyüğü mevkii, 928 m, tarla ve yol kenarları, step, 01.08.2015, S.Aydoğan Ötgün 1387.

14. FILAGO L. / Keçeo tu

1. *Filago pyramidata* L. / Ateş pamuğu

Yeşilova Köyü, Yenikent yolu, 2. km, 926 m, yol ve tarla kenarları, step, 17.05.2015, S.Aydoğan Ötgün 1092; ibid., 25.05.2015, S.Aydoğan Ötgün 1150; ibid., 25.05.2015, S.Aydoğan Ötgün 1175; ibid., 25.05.2015, S.Aydoğan Ötgün 1176; ibid., 21.06.2015, S.Aydoğan Ötgün 1281.

15. HELIANTHUS L. / Ayçiçeği

1. \**Helianthus annuus* L. / Ayçiçeği

Yeşilova Köyü, Aksaray yolu, 1. km, 944 m, yol ve tarla kenarları, step, 23.08.2015, S.Aydoğan Ötgün 1468.

16. HELMINTHOTHECA Zinn / Billurdüğme

1. *Helminthotheca echioides* (L.) Holub / Billurdüğme

Yeşilova Köyü, Bozarka mevkii, 927 m, yol ve tarla kenarları, step, 19.09.2015, S.Aydoğan Ötgün 1515.

17. INULA L. / Andızotu

1. *Inula aucherana* DC. / Çorak andızotu

Yeşiltepe Köyü, Daşhöyük mevkii, 924 m, dere ve yol kenarları, sucul alanlar, 02.08.2015, S.Aydoğan Ötgün 1401. İran-Turan elementi.

18. LACTUCA L. / Marul

1. *Lactuca saligna* L. / Marul

Yeşilova Köyü, Aksaray yolu, 1. km, 944 m, yol ve tarla kenarları, step, 01.08.2015, S.Aydoğan Ötgün 1378; ibid., 920 m, step, 04.07.2015, S.Aydoğan Ötgün 1326.

2. *Lactuca serriola* L. / Eşek helvası

Yeşilova Köyü, Bozarka mevkii, 927 m, yol ve tarla kenarları, step, 03.09.2015, S.Aydoğan Ötgün 1473.

19. ONOPORDUM L. / Kangal

1. *Onopordum acantium* L. / Galagan

Yeşiltepe Köyü, Tuz Gölü kenarı, 930 m, yol ve göl kenarları, tuzlu toprak ve bataklık, 13.07.2015, S.Aydoğan Ötgün 1350.

2. *Onopordum davisii* Rech. f. / Kertiotu

Yenikent Köyü, Serdar yaylası, 918 m, yol ve tarla kenarları, step, 20.06.2015, S.Aydoğan Ötgün 1251; Yeşilova Köyü, Aksaray yolu, 1. km, 935 m, yol ve tarla kenarları, step, 13.07.2015, S.Aydoğan Ötgün 1357. Endemik (VU). İran-Turan elementi.

20. RHAGADIOLUS Juss. / Çatlakçanak

1. *Rhagadiolus stellatus* (L.) Gaertn. / Çatlakçanak

Yeşilova-Yenikent köyleri, Yenisaz mevkii-Yılanlı hüyüğü, 926 m, tarla ve yol kenarları, step, 17.05.2015, S.Aydoğan Ötgün 1094. Akdeniz elementi.

21. RHAPONTICUM Ludwig / Kekredikeni

1. *Rhaponticum repens* (L.) Hidalgo / Kekredikeni

Yeşiltepe Köyü, Koçaş yolu, 3. km, 928 m, yol ve tarla kenarları, step, 05.06.2015, S.Aydoğan Ötgün 1241. İran-Turan elementi.

22. SCORZONERA L. / Tekesakalı

1. *Scorzonera cana* (C.A.Mey.) Griseb. var. *jacquiniana* (W.Koch) D.F.Chamb. / Tekesakalı

Yeşilova Köyü, Koçaş yolu, 1.km, 910 m, tarla ve yol kenarları, step, 17.05.2015, S.Aydoğan Ötgün 1136.

2. *Scorzonera laciniata* L. / Parım

Yeşiltepe Köyü, Tuz Gölü kenarı, 906 m, göl kenarı, tuzlu toprak ve bataklık, 25.05.2015, S.Aydoğan Ötgün 1169.

23. *SENECIO L.* / Kanaryaotu

1. *Senecio vernalis* Waldst. & Kit. / Kanaryaotu  
Yeşilova Köyü, Acemhöyük mevki, 931 m, yol ve tarla kenarları, step, 02.05.2015, S.Aydoğan Ötgün 1032.

24. *SONCHUS L.* / Eşekgevreği

1. *Sonchus asper* (L.) Hill subsp. *glaucescens* (Jourd.) Ball / Gevirtlek

Yenikent Köyü, köy merkezi, 935 m, yol kenarı, 03.05.2016, S.Aydoğan Ötgün 1195; Yeşilova Köyü, Aksaray yolu, 1. km, 934 m, yol ve tarla kenarları, step, 13.07.2015, S.Aydoğan Ötgün 1368; *ibid.*, 01.08.2015, S.Aydoğan Ötgün 1379.

25. *TANACETUM L.* / Pire otu

1. *Tanacetum balsamita* L. / Gümüşdüğme

Yeşilova Köyü, Yeşilova (Aksaray yolu) girişi, 1. km içi, tarla ve yol kenarları, 910 m, step, 17.05.2015, S.Aydoğan Ötgün 1013; *ibid.*, Yeşiltepe Koçaş yolu, Yeşiltepeden 3. km, 928 m, step, 23.08.2015, S.Aydoğan Ötgün 1458; Yeşilova-Yenikent köyleri, Yenisaz mevki-Yılanlı hüyükü, 926 m, tarla ve yol kenarları, step, 19.09.2015, S.Aydoğan Ötgün 1513.

26. *TARAXACUM F. H. Wigg.* / Karahindiba

1. *Taraxacum bessarabicum* (Hornem.) Hand.-Mazz. / Püf çiçeği

Yeşiltepe Köyü, Gürünün Tolu mevki, 918 m, yol ve tarla kenarları, step, 06.09.2015 S.Aydoğan Ötgün 1481; Yeşiltepe Köyü, Tuz Gölü kenarı, 905 m, yol ve göl kenarları, step, 11.10.2015, S.Aydoğan Ötgün 1560.

2. *Taraxacum farinosum* Hausknn. & Bornm. ex Hand.-Mazz. / Cırtlık

Yenikent Köyü, Yeşilova bucağı yolu 3. km, 924 m, tarla ve yol kenarları, step 17.05.2015, S.Aydoğan Ötgün 1108; *ibid.*, 13.07.2015, S.Aydoğan Ötgün 1310; Yeşilova Köyü, Aksaray yolu, 1. km, 935 m, tarla ve yol kenarları, step, 13.07.2015, S.Aydoğan Ötgün 1356; Yeşilova Köyü, Yeşiltepe yolu, Yeşilova çöplüğü, 927 m, yol ve tarla kenarları, step, 06.09.2015 S.Aydoğan Ötgün 1483; Yeşiltepe köyü, Tuz gölü civarı, 914 m, tuzlu toprak ve bataklık, 10.10.2015, S.Aydoğan Ötgün 1559. Endemik (VU). İran-Turan elementi.

3. *Taraxacum scaturiginosum* G.E. Haglund / Kıvrıkıvrık

Yeşilova Köyü, su kanalı, 910 m, yol ve kanal kenarı, nemli ortam, 02.05.2015, S.Aydoğan Ötgün 1014; *ibid.*, 02.05.2015, S.Aydoğan Ötgün 1055.

27. *TRAGOPOGON L.* / Yemlik

1. *Tragopogon dubius* Scop. / At yemliği

Yenikent Köyü, Konya yolu, 1. km, 918 m, yol ve tarla kenarları, step, 20.06.2015, S.Aydoğan Ötgün 1274.

2. *Tragopogon latifolius* Boiss. var. *latifolius* / Iskink  
Yenikent Köyü, Ağacal mevki, 938 m, yol ve tarla kenarları, step, 20.06.2015, S.Aydoğan Ötgün 1285. İran-Turan elementi.

3. *Tragopogon pratensis* L. / Salsifin

Yeşiltepe Köyü, Koçaş yolu, 4. km, 928 m, yol ve tarla kenarları, step, 05.06.2015, S.Aydoğan Ötgün 1228; *ibid.*, 05.06.2015, S.Aydoğan Ötgün 1239. Avrupa-Sibiryaya elementi.

28. *TRIPLEUROSPERMUM Sch. Bip.* / Akpapatya

1. *Tripleurospermum decipiens* (Fisch. & C.A.Mey.) Bornm. / Sarı papatya

Yeşilova Köyü, Yenisaz mevki, 922 m, yol ve tarla kenarları, step, 21.06.2015, S.Aydoğan Ötgün 1290; Yeşilova Köyü, Yeşiltepe yolu, 1. km, 936 m, tarla ve yol kenarları, step, 04.07.2015, S.Aydoğan Ötgün 1312; Yeşilova Köyü, Yeşilova çöplüğü, 926m, yol ve tarla kenarları, step, 01.08.2015, S.Aydoğan Ötgün 1384.

2. *Tripleurospermum parviflorum* (Willd.) Pobed. / Beybunik

Yeşiltepe Köyü, Köy mezarlığı, 917 m, mezarlık içi, step, 02.05.2015, S.Aydoğan Ötgün 1047; *ibid.*, 02.05.2015, S.Aydoğan Ötgün 1053; Yeşilova Köyü, Acemhöyük mevki, 941m, yol kenarları, step, 17.05.2015, S.Aydoğan Ötgün 1061; Yeşilova Köyü, Yenikent yolu 3. km, 926 m, yol ve tarla kenarları, step, 17.05.2015, S.Aydoğan Ötgün 1071*ibid.*, 17.05.2015, S.Aydoğan Ötgün 1095; Koçaş mevki, 910 m, yol ve tarla kenarları, step, 04.07.2015, S.Aydoğan Ötgün 1299.

29. *XANTHIUM L.* / Pıtrak

1. *Xanthium spinosum* L. / Pıtrak

Yeşilova Köyü, Koçaş yolu 2 km kala, 936 m, yol ve tarla kenarları, 17.05.2015, S.Aydoğan Ötgün 1018; Yeşilova Köyü, Aksaray yolu, 1. km, 935 m, tarla ve yol kenarları, step, 13.07.2015, S.Aydoğan Ötgün 1365; *ibid.*, 19.09.2015 S.Aydoğan Ötgün 1500.

2. *Xanthium strumarium* L. subsp. *strumarium* / Koca pıtrak

Yeşilova Köyü, Bozarka mevki, 927 m, yol ve tarla kenarları, step 15.08.2015, S.Aydoğan Ötgün 1431; Koçaş mevki, 940 m, su kanalı kenarı, nemli alan, 15.08.2015, S.Aydoğan Ötgün 1441; Yeşiltepe Köyü, Bozat mevki, 913 m, göl kenarı, bataklık ve tuzlu toprak, 16.08.2015, S.Aydoğan Ötgün 1453.

30. XERANTHEMUM L. / Kağıt çiçeği

1. *Xeranthemum annuum* L. / Kağıt çiçeği

Yeşiltepe Köyü, Daşhöyük mevki, 924 m, dere ve yol kenarları, sucul alanlar, 02.05.2015, S.Aydoğan Ötgün 1399.

9. BERBERIDACEAE / Karamukgiller

1. BERBERIS L. / Karamuk

1. *Berberis vulgaris* L. / Kızıl karamuk

Yeşilova Köyü, Belediye önü, 936 m, yol kenarı, step, 05.06.2015, S.Aydoğan Ötgün 1186.

10. BORAGINACEAE / Hodangiller

1. ANCHUSA L. / Siğirdili

1. *Anchusa leptophylla* Roem. & Schult. subsp. *incana* (Ledeb.) D.F. Chamb. / Emzikdili

Yenikent Köyü, Serdar yaylası, 918 m, yol ve tarla kenarları, step, 20.09.2015, S.Aydoğan Ötgün 1259; ibid., 20.09.2015, S.Aydoğan Ötgün 1265. Endemik (LC). İran-Turan elementi.

2. *Anchusa hybrida* Ten. / Tatlıbaba

Yeşiltepe Köyü, Tuz gölü kenarı, Üçhöyük mevki, 913 m, yol ve göl kenarları, step ve bataklık, 17.08.2016, S.Aydoğan Ötgün 1564. Akdeniz elementi.

2. ASPERUGO L. / Nevazilotu

1. *Asperugo procumbens* L. / Nevazilotu

Yeşiltepe Köyü, köy mezarlığı, 922 m, mezarlık içi ve çevresi, 02.05.2015, S.Aydoğan Ötgün 1049; Yeşilova Köyü, Aksaray yolu, 1. km, 935 m, tarla ve yol kenarları, step, 10.10.2016, S.Aydoğan Ötgün 1544. Avrupa-Sibirya elementi.

3. CYNOGLOSSUM L. / Pisiktetiği

1. *Cynoglossum creticum* Mill. / Pisiktetiği

Yeşilova Köyü, Koçaş yolu, 1. km, 933 m, tarla ve yol kenarları, step, 02.05.2015, S.Aydoğan Ötgün 1030.

4. ECHIUM L. / Engerek otu

1. *Echium italicum* L. / Kurtkuyrugu

Yeşilova Köyü, Aksaray yolu, 1. km, 935 m, yol ve tarla kenarları, step, 19.09.2015, S.Aydoğan Ötgün 1508. Akdeniz elementi.

2. *Echium angustifolium* Mill. / Agres

Yeşilova Köyü, Belediye önü, 936 m, yol kenarı, step, 04.07.2015, S.Aydoğan Ötgün 1322. Akdeniz elementi.

5. HELIOTROPIUM L. / Bambulotu

1. *Heliotropium hirsutissimum* Grauer / Aygün çiçeği

Koçaş mevki, 943 m, yol ve tarla kenarları, step, 19.09.2015, S.Aydoğan Ötgün 1502. Akdeniz elementi.

2. *Heliotropium suaveolens* M.Bieb. / İtirlı bambul

Yenikent Köyü, Ağacal mevki, 924 m, yol ve tarla kenarları, step, 20.06.2015, S.Aydoğan Ötgün 1284; Yeşiltepe-Koçaş yolu, 4. km, 928 m, yol ve tarla kenarları, step, 13.07.2015, S.Aydoğan Ötgün 1337. Akdeniz elementi.

6. LAPPULA Moench. / Gürke

1. *Lappula barbata* (M.Bieb.) Gürke / Gürke

Yeşiltepe Köyü, Çatalarkaç mevki, 915 m, step, 19.08.2015, S.Aydoğan Ötgün 1528. İran-Turan elementi.

7. LITHOSPERMUM L. / Taşkesen

1. *Lithospermum arvense* L. / Taşkesen

Yeşilova Köyü, Koçaş yolu, 2 km kala, 936 m, yol ve tarla kenarları; 17.05.2015, S.Aydoğan Ötgün 1127. Avrupa-Sibirya elementi.

8. ONOSMA L. / Emzikotu

1. *Onosma halophila* Boiss. & Heldr. / Acı emcek

Yeşilova Köyü, Yeşiltepe yolu, Büyüktaşlı hüyükü mevki, 928 m, tarla ve yol kenarları, step, 02.08.2015, S.Aydoğan Ötgün 1395. Endemik (VU). İran-Turan elementi.

2. *Onosma isaurica* Boiss. & Heldr. / Kül emcek

Yeşilova Köyü, köy merkezi, benzin istasyonu civarı, 930 m, tarla ve yol kenarları, step, 13.07.2015, S.Aydoğan Ötgün 1327. Endemik (LC). İran-Turan elementi.

9. RINDERA Palas / Yünlügelin

1. *Rindera lanata* (Lam.) Bunge var. *lanata* / Yünlügelin

Yenikent Köyü, Aktaş mevki, 923 m, yol ve tarla kenarları, step, 20.06.2015, S.Aydoğan Ötgün 1269; Yeşilova Köyü, Aksaray yolu, 1. km, 935 m, yol ve

tarla kenarları, step, 13.07.2015, S.Aydoğan Ötgün 1372.

10. ROCHELLIA Rchb. / Kuşçırnağı

1. *Rochelia cancellata* Boiss. & Balansa / Yayla kuşçırnağı

Yenikent Köyü, Serdar Yaylası, 918 m, yol ve tarla kenarları, step, 20.06.2015, S.Aydoğan Ötgün 1262. İran-Turan elementi.

2. *Rochelia disperma* (L.f.) K.Koch var. *disperma* / Kuşçırnağı

Yenikent Köyü, Yeşilova Bucağı yolu, 3. km, 924 m, yol ve tarla kenarları, step, 17.05.2015, S.Aydoğan Ötgün 1107; ibid., 17.05.2015, S.Aydoğan Ötgün 1065; ibid., 17.05.2015, S.Aydoğan Ötgün 1083.

7. BRASSICACEAE (CRUCIFERAE) / Turpgiller

1. ALYSSUM L. / Kuduzotu

1. *Alyssum desertorum* Stapf. / Dumanotu  
Yeşilova Köyü, Belediye önü, 936 m, yol kenarı, step, 02.05.2015, S.Aydoğan Ötgün 1038; Yenikent Köyü, Yeşilova bucağı yolu 3. km, 924 m, tarla ve yol kenarları, step, 17.05.2015, S.Aydoğan Ötgün 1070; ibid., 17.05.2015, S.Aydoğan Ötgün 1081; 17.05.2015, S.Aydoğan Ötgün 1104.

2. *Alyssum huetii* Boiss. / Tortum kuduzotu

Yenikent Köyü, Yeşilova yolu, 3. km, 924 m, tarla ve yol kenarları, step, 17.05.2015, S.Aydoğan Ötgün 1063; ibid., 17.05.2015, S.Aydoğan Ötgün 1072; Yeşiltepe Köyü, Tuz Gölü civarı, 915 m, yol ve göl kenarı, tuzlu toprak ve bataklık, 25.05.2015, S.Aydoğan Ötgün 1160. Endemik (LC). İran-Turan elementi.

3. *Alyssum pateri* Nyár subsp. *pateri* / Kanatlı kekke  
Yenikent Köyü, Yeşilova bucağı yolu 3. km, 924 m, tarla ve yol kenarları, step, 17.05.2015, S.Aydoğan Ötgün 1109. Endemik (LC). İran-Turan elementi.

2. BOREAVA Jaub. & Spach / Sariot

1. *Boreava orientalis* Jaub. & Spach / Sariot  
Yeşilova Köyü, Belediye önü, 936 m, yol kenarı, step, 13.07.2015, S.Aydoğan Ötgün 1332.

3. CAMELINA Crantz / Ketentere

1. *Camelina hispida* Boiss. / Killi ketentere  
Yeşilova Köyü, Aksaray yolu, 1. km, 935 m, tarla ve yol kenarları, step, 05.06.2015, S.Aydoğan Ötgün 1010; Yeşilova Köyü, Belediye önü, 936 m, yol kenarı, step, 05.06.2015, S.Aydoğan Ötgün 1078.

4. CAPSELLA Medik. / Çobançantası

1. *Capsella bursa-pastoris* (L.) Medik. / Çobançantası

Yeşilova Köyü, Yeşiltepe yolu, 1. km, 933 m, yol ve tarla kenarları, 02.05.2015, S.Aydoğan Ötgün 1022; Yeşiltepe Köyü, köy mezarlığı, 920 m, mezarlık içi, 02.05.2015, S.Aydoğan Ötgün 1048; Yeşilova Köyü, su kanalı, 934 m, nemli ortam ve yol kenarları, 17.05.2015, S.Aydoğan Ötgün 1112; Yeşilova Köyü, Koçaş'a 2 km kala, 936 m, tarla ve yol kenarları, 17.05.2015, S.Aydoğan Ötgün 1138.

5. DESCURAINIA Webb & Berth. / Sadırotu

1. *Descurainia sophia* (L.) Webb ex Prantl subsp. *sophia* / Sadırotu

Yeşiltepe Köyü, Bozat mevkii, 913 m, 02.05.2016, S.Aydoğan Ötgün 1036; Yeşilova Köyü, Yeşiltepe yolu, Büyüktaşlı hüğü mevkii, 928 m, tarla ve yol kenarları, step, 17.05.2016, S.Aydoğan Ötgün 1073.

6. DRABA L. / Kayadolaması

1. *Draba verna* L. / Çırçırotu

Yeşilova Yenikent köyleri arası, Yenisaz mevkii ve Yılanlı hüğü arası, 926 m, tarla ve yol kenarları, step, 17.05.2015, S.Aydoğan Ötgün 1091.

7. EUCLIDIUM W. T. Aiton / Fındık hardalı

1. *Euclidium syriacum* (L.) Aiton / Fındık hardalı

Yeşilova Köyü, Koçaş yolu, 2 km kala, 936 m, yol ve tarla kenarları, 17.05.2015, S.Aydoğan Ötgün 1062; ibid., 17.05.2015, S.Aydoğan Ötgün 1064; Yeşiltepe Köyü, Tuz gölü civarı, Damlacık mevkii ve Çatalarkaç arası, 917 m, step ve bataklık, 25.05.2015, S.Aydoğan Ötgün 1144.

8. ISATIS L. / Çivitotu

1. *Isatis floribunda* Boiss. ex Bomm. / Delizgün

Yenikent Köyü, Serdar Yaylası, 918 m, yol ve tarla kenarları, step, 20.06.2015, S.Aydoğan Ötgün 1255. Endemik (LC). İran-Turan elementi.

9. LEPIDIUM L. / Tere

1. *Lepidium cartilagineum* (J.Mayer) Thell. / Meşin teresi

Yeşilova Köyü, Yeşiltepe yolu, 1. km, 936 m, yol kenarı, 04.07.2015, S.Aydoğan Ötgün 1315; Yeşiltepe köyü, Koçaş yolu, 4. km, 927 m, yol ve tarla kenarları, 13.07.2015, S.Aydoğan Ötgün 1333.

2. *Lepidium chalepense* L. / Kormik

Yeşiltepe Köyü, Attokta mevkii, 914 m, yol kenarları, step, 06.09.2015, S.Aydoğan Ötgün 1496.

3. *Lepidium draba* L. / Diğnik

Yeşilova Köyü, Koçaş yolu, 2 km kala, 936 m, yol ve tarla kenarları, 17.05.2015, S.Aydoğan Ötgün 1123; Yeşilova Köyü, Saz mevkii, 928 m, tarla ve yol kenarları, su kanalı kenarları, 25.06.2015, S.Aydoğan Ötgün 1203; Yeşilova-Yeşiltepe Köyleri arasındaki çöplük, 928 m, tarla ve yol kenarları, step, 02.08.2015, S.Aydoğan Ötgün 1392.

4. *Lepidium graminifolium* L. / Circirotu

Yenikent Köyü, köy merkezi, 935 m, yol kenarı, 20.06.2015, S.Aydoğan Ötgün 1249.

5. *Lepidium latifolium* L. / Nujdar

Yeşiltepe Köyü, Koçaş yolu, 4. km, 928 m, yol ve tarla kenarları, step, 05.06.2015, S.Aydoğan Ötgün 1232; Yeşiltepe Köyü, Kepez mevkii, 925 m, yol ve tarla kenarı, 20.06.2015, S.Aydoğan Ötgün 1243.

6. *Lepidium perfoliatum* L. / Gübre otu

Yeşilova Köyü, merkez, 933 m, 02.05.2015, S.Aydoğan Ötgün 1039; Yeşiltepe Köyü, köy mezarlığı, 920 m, mezarlık içi, 02.05.2015, S.Aydoğan Ötgün 1046 ; ibid., 1054; Yeşilova Köyü, Koçaş yolu, 2 km kala, 938 m, yol kenarı, 17.05.2015, S.Aydoğan Ötgün 1080.

10. *Matthiola* Aiton / Şebboy

1. *Matthiola longipetala* (Vent.) DC. subsp. *bicornis* (Sibth. & Sm.) P.W.Ball / Boynuzlu şebboy

Yeşiltepe Köyü, Daşhöyük mevkii, 924 m, dere ve yol kenarları, sucul alanlar, 02.08.2015, S.Aydoğan Ötgün 1402.

11. *Rapistrum* Crantz / Kediturpu

1. *Rapistrum rugosum* (L.) All. / Kediturpu

Yenikent Köyü, Serdar Yaylası, 918 m, yol ve tarla kenarları, step, 20.06.2015, S.Aydoğan Ötgün 1252.

12. *Sinapis* L. / Hardal

1. *Sinapis alba* L. subsp. *alba* / Mamanık

Yeşilova Köyü, Koçaş yolu, 1. km, 933 m, tarla ve yol kenarları, step, 02.05.2105, S.Aydoğan Ötgün 1023; Yeşiltepe Köyü, Koçaş yolu 4. km, 928 m, yol ve tarla kenarları, step, 05.06.2015, S.Aydoğan Ötgün 1237.

2. *Sinapis arvensis* L. / Hardal

Yeşilova Köyü, Koçaş yolu, 2 km kala, 936 m, yol ve tarla kenarları; 17.05.2015, S.Aydoğan Ötgün 1125.

13. *Sisymbrium* L. / Bülbülotu

1. *Sisymbrium loeselii* L. / Bülbülotu

Koçaş mevkii, 936 m, yol kenarı, 19.09.2015, S.Aydoğan Ötgün 1517.

12. BUTOMACEAE /Bataklıkgülügiller

1. BUTOMUS L. / Bataklık gülü

1. *Butomus umbellatus* L. / Bataklıkgülü

Yeşiltepe Köyü, Daşhöyük mevkii, 924 m, dere ve yol kenarları, sucul alanlar; 02.08.2015, S.Aydoğan Ötgün 1400. Avrupa-Sibirya elementi

9. CANNABACEAE / Kenevirgiller

1. *CELTIS* L. / Çitlenbik

1. *Celtis tournefortii* Lam. / Dardağan

Yenikent Köyü, Aktaş mevkii, 923 m, yol ve tarla kenarları, step, 20.06.2015, S.Aydoğan Ötgün 1271.

10. CAPRIFOLIACEAE / Hanimeligiller

1. *CEPHALARIA* Schrad. ex Roem. & Schult

1. *Cephalaria transsylvanica* (L.) Schrad. / Tarla pelemiri

Yeşiltepe Köyü, Tuz gölü kenarı, Üçhöyük mevkii, 913 m, yol ve göl kenarları, step ve bataklık, 17.08.2016, S.Aydoğan Ötgün 1569.

12. DIPSACUS L. / Feşçitarağı

1. *Dipsacus laciniatus* L. / Feşçitarağı

Yeşiltepe Köyü, Kepez mevkii, 922 m, yol ve dere kenarı, sucul alan, 02.08.2015, S.Aydoğan Ötgün 1396.

3. PTEROCEPHALUS Adans. / Cücükotu

1. *Pterocephalus plumosus* (L.) Coulter / Gök cücükotu

Yeşilova Köyü, Koçaş'a 1 km kala, 936 m, yol ve tarla kenarları, step, 04.07.2015, S.Aydoğan Ötgün 1303; Yeşilova-Yeşiltepe, Yeşiltepe'ye 2 km kala, 924 m, yol ve tarla kenarları, step, 02.08.2015, S.Aydoğan Ötgün 1404.

4. SCABIOSA L. / Uyuzotu

1. *Scabiosa argentea* L. / Yazı süpürgesi

Yeşiltepe Köyü, Ortaarkaç mevkii, 914 m, yol kenarları, step, 12.09.2015, S.Aydoğan Ötgün 1497.

2. *Scabiosa rotata* M. Bieb. / Top uyuzotu

Yeşilova Köyü, Karayer mevkii, 932 m, yol ve tarla kenarları, step, 04.06.2015, S.Aydoğan Ötgün 1213. İran-Turan elementi.

15. CARYOPHYLLACEAE / Karanfilgiller

1. *ARENARIA* L. / Kumotu

1. *Arenaria serpyllifolia* L. subsp. *serpyllifolia* / Tarla kumotu

Yeşilova Köyü, Yılanlı Hüyüğü-Yenisaz mevkii, 929 m, yol ve tarla kenarları, step, 17.05.2015, S.Aydoğan Ötgün 1087; Yeşilova Köyü, su kanalı,

935 m, su kanalı ve yol kenarları, nemli ortam, 17.05.2015, S.Aydoğan Ötgün 1100.

2. CERASTIUM L. / Boynuzotu

1. *Cerastium comatum* Desv. / İnce boynuzotu

Yeşilova Köyü, Koçaş yolu, 1. km, 933 m, tarla ve yol kenarları, step, 02.05.2015, S.Aydoğan Ötgün 1026. Akdeniz elementi.

2. *Cerastium dichotomum* L. subsp. *dichotomum* / Çatal boynuzotu

Yeşilova Köyü, Aksaray yolu, 1. km, 935 m, tarla ve yol kenarları, step, 02.05.2015, S.Aydoğan Ötgün 1001.

3. *Cerastium perfoliatum* L. / Ekin boynuzotu

Yeşilova Köyü, Koçaş yolu, 1. km, 933 m, tarla ve yol kenarları, step, 02.05.2015, S.Aydoğan Ötgün 1024.

3. GYPSOPHILA L. / Çöven

1. *Gypsophila oblancoolata* Barkoudah / Çorak çöveni

Yenikent Köyü, Serdar Yaylası, 918 m, yol ve tarla kenarları, step, 20.06.2015, S.Aydoğan Ötgün 1266; Yeşiltepe Köyü, Bozat mevkii, 913 m, göl kenarı, bataklık ve tuzlu toprak, 22.08.2015, S.Aydoğan Ötgün 1451. Endemik (EN). İran-Turan elementi.

2. *Gypsophila perfoliata* L. var. *perfoliata* / Helvacı çöveni

Yenikent Köyü, Tuz gölü kenarları, 913 m, bataklık ve step, 13.07.2015, S.Aydoğan Ötgün 1349; Yenikent Köyü, Tuz gölü kenarları, 913 m, bataklık ve step, 13.07.2015, S.Aydoğan Ötgün 1383; Yeşiltepe Köyü, Tuz gölü yolu, 1. km, 920 m, yol ve tarla kenarları, 19.09.2015, S.Aydoğan Ötgün 1532.

3. *Gypsophila viscosa* Murr. / Sadırlı çöven

Yenikent Köyü, Serdar Yaylası, 918 m, yol ve tarla kenarları, step, 20.06.2015, S.Aydoğan Ötgün 1263. İran-Turan elementi.

4. HERNIARIA L./ Atyaran

1. *Herniaria incana* Lam. / Kabayaran

Yeşiltepe Köyü, Tuz gölü kenarı, Üçhöyük mevkii, 913 m, yol ve göl kenarları, step ve bataklık, 13.07.2015, S.Aydoğan Ötgün 1341; ibid., 13.07.2015, S.Aydoğan Ötgün 1342.

5. HOLOSTEUM L. / Şeytanküpesi

1. *Holosteum umbellatum* L. var. *umbellatum* / Şeytan küpesi

Yeşilova Köyü, Aksaray yolu, 1. km, 933 m, tarla ve yol kenarları, step, 17.05.2015, S.Aydoğan Ötgün 1115.

6. MINUARTIA L. / Tıstısotu

1. *Minuartia anatolica* (Boiss.) Woronow var. *lanuginosa* McNeill / Tıstısotu

Yeşiltepe Köyü, Koçaş yolu 4. km, 928 m, yol ve tarla kenarları, step, 13.07.2015, S.Aydoğan Ötgün 1334. Endemik (LC). İran-Turan elementi.

16. CONVULVULACEAE / Tarlasarmaşığiller

1. CONVULVULUS L. / Tarlasarmaşığı

1. *Convolvulus arvensis* L. / Tarla sarmaşığı

Yenikent Köyü, Köy merkezi, 924 m, yol kenarları, 03.06.2015, S.Aydoğan Ötgün 1199; Yeşilova Köyü, Aksaray yolu, 1. km, 931 m, yol ve tarla kenarları, 02.08.2015, S.Aydoğan Ötgün 1410; Koçaş mevkii, 940 m, su kanalı kenarı, nemli alan, 19.09.2015, S.Aydoğan Ötgün 1511.

2. *Convolvulus galaticus* Rost. ex Choisy / Boz sarmaşık

Yeşiltepe Köyü, Tuz Gölü civarı, 917 m, yol ve göl kenarı, tuzlu toprak ve balçık, 25.05.2015, S.Aydoğan Ötgün 1152; Yeşiltepe Köyü, Koçaş yolu 4. km, 915 m, yol ve tarla kenarları, step, 05.06.2015, S.Aydoğan Ötgün 1225. Endemik (LC). İran-Turan elementi.

3. *Convolvulus lineatus* L. / Top yayılğan

Yeşilova Köyü, su kanalı, 1. km, 937 m, su kanalı kenarları, nemli alan, 17.05.2015, S.Aydoğan Ötgün 1098.

2. CUSCUTA L. / Cinsaçı

1. *Cuscuta campestris* Yunck / Kafırsaçı

Yeşilova Köyü, Aksaray yolu, 1. km, 935 m, tarla ve yol kenarları, step, 19.09.2015, S.Aydoğan Ötgün 1503.

2. *Cuscuta europaea* L. / Bostanbozan

Yeşiltepe Tuz gölü, Kaçak mevkii, 910 m, göl kenarı, bataklık tuzlu toprak, 25.05.2015, S.Aydoğan Ötgün 1154.

3. IPOMEA L. / Kahkaha çiçeği

1.\* *Ipomea purpurea* (L.) Roth. / Kahkaha çiçeği

Yeşilova Köyü, Aksaray yolu, 1. km, 931 m, yol ve tarla kenarları, 02.08.2015, S.Aydoğan Ötgün 1409; Yeşilova Köyü doğusu, su kanalı 1. km, 935 m, su kanalı çevresi, nemli alan, 20.06.2015, S.Aydoğan Ötgün 1510.

17. CUCURBITACEAE Juss. / Kabakgiller



1. CITRULLUS H. Schrad. /Karpuz

1. \**Citrullus lanatus* (Thunb.) Matsum. & Nakai / Karpuz

Yenikent Köyü, köy merkezi, 935 m, yol kenarı, 06.09.2015, S.Aydoğan Ötgün 1498.

2. CUCUMIS L. / Hıyar

1. \**Cucumis melo* L. / Kavun

Yeşilova Köyü, Aksaray yolu, 1. km, 935 m, tarla ve yol kenarları, step, 10.10.2016, S.Aydoğan Ötgün 1541.

2. \**Cucumis sativus* L. / Hıyar

Yeşilova Köyü, Aksaray yolu, 1. km, 935 m, tarla ve yol kenarları, step, 10.10.2016, S.Aydoğan Ötgün 1540.

3. CUCURBITA L. / Kabak

1. \**Cucurbita pepo* L. / Sakızkabağı

Yeşilova Köyü, Aksaray yolu, 1. km, 935 m, tarla ve yol kenarları, step, 10.10.2016, S.Aydoğan Ötgün 1539.

4. ECBALLIUM A. Rich. / Eşek hıyarı

1. *Ecballium elaterium* (L.) A.Rich. / Eşek hıyarı

Yeşilova Köyü, Koçaş yolu Koçaş'a 1 km kala, 937 m, yol ve tarla kenarları, step, 12.09.2015, S.Aydoğan Ötgün 1470. Akdeniz elementi.

18. CYPERACEAE / Hasırotugiller

1. BOLBOSCHOENUS L. (Asch.) Palla / Sandalye sazi

1. *Bolboschoenus maritimus* L. (Asch.) Palla subsp. *maritimus* / Sandalye sazi

Yenikent Köyü, Aktaş mevkii, 923 m, yol ve tarla kenarları, step, 19.09.2016, S.Aydoğan Ötgün 1523.

2. CAREX L. / Ayakotu

1. *Carex divisa* Huds. / Zevsircimeni

Yeşiltepe Köyü, Koçaş yolu 4. km, 928 m, yol ve tarla kenarları, step, 13.07.2015, S.Aydoğan Ötgün 1335.

3. SCIRPOIDES Seg. / Vurla

1. *Scirpoides holoschoenus* (L.) Soják subsp. *holoschoenus* / Vurla

Yeşiltepe Köyü, Koçaş yolu, 4. km, 928 m, yol ve tarla kenarları, step, 13.07.2015, S.Aydoğan Ötgün 1336; Yeşilova Köyü, Aksaray yolu, 1. km, 935 m, tarla ve yol kenarları, step, 16.08.2015, S.Aydoğan Ötgün 1446.

19. ELAEAGNACEAE / İğdegiller

1. ELAEAGNUS L. / İğde

1. *Elaeagnus angustifolia* L. var. *angustifolia* / İğde

Yeşilova Köyü, köy merkezi, belediye önü, 938 m, step, 03.06.2015, S.Aydoğan Ötgün 1197.

20. EUPHORBIACEAE / Sütleğengiller

1. EUPHORBIA L. / Sütleğen

1. *Euphorbia falcata* L. subsp. *macrostegia* (Bornm.) O.Schwartz / İlica sütleğeni

Yeşilova Köyü, Koçaş yolu, 1. km, 933 m, tarla ve yol kenarları, step, 02.05.2015, S.Aydoğan Ötgün 1034. Akdeniz elementi.

21. FABACEAE (LEGUMINOSAE) / Baklagiller

1. ALHAGI Gagnebin / Aguldikeni

1. *Alhagi maurorum* Medik. / Agul dikeni

Yeşilova köyü, Aksaray yolu, 1. km, 905 m, yol ve tarla kenarları, step, 02.05.2015, S.Aydoğan Ötgün 1019; Yeşilova Köyü, Yeşiltepe Köyü yolu, 1. km, 936 m, yol ve tarla kenarları, step, 04.07.2015, S.Aydoğan Ötgün 1307, Yeşilova Köyü, Yeşiltepe yolu, 1. km, 931 m, yol ve tarla kenarları, step, 04.07.2015, S.Aydoğan Ötgün 1317; Yeşiltepe Köyü, Tuz gölü kenarı Üçhöyük mevkii, 913 m, yol ve göl kenarları, step ve bataklık, 13.07.2015, S.Aydoğan Ötgün 1348; Yeşilova Köyü, Aksaray yolu, 1. km, 935 m, tarla ve yol kenarları, step, 16.08.2015, S.Aydoğan Ötgün 1447; Yeşiltepe Köyü, Tuz Gölü kenarı, 909 m, tuzlu toprak ve bataklık, step, 23.08.2015, S.Aydoğan Ötgün 1461. İran-Turan elementi.

2. ASTRAGALUS L. / Geven

1. *Astragalus elongatus* Willd. / Yazı yoncası

Yeşiltepe Köyü, Tuz gölü civarı, Damlacık mevkii ve Çatalarkaç arası, 917 m, step ve bataklık, 25.05.215, S.Aydoğan Ötgün 1147. İran-Turan elementi.

2. *Astragalus lycius* Boiss. / Bozkırmumu

Yeşilova Köyü, Yeşilova yolu, 3. km, 924 m, yol ve tarla kenarları, step, 17.05.2015, S.Aydoğan Ötgün 1067; ibid., 17.05.2015, S.Aydoğan Ötgün 1082, Yeşilova Acemhöyük mevkii, 933 m, tarla ve yol kenarları, step, 15.08.2015, S.Aydoğan Ötgün 1427. Endemik (LC).

2. *Astragalus odoratus* Lam. / Misk geveni

Yeşilova Köyü, köy merkezi, belediye önü, 935 m, yol kenarları, step, 03.06.2015, S.Aydoğan Ötgün 1193; ibid., 03.06.2015, S.Aydoğan Ötgün 1194.

3. GENISTA L. / Borcak

1. *Genista sessilifolia* DC. / Borcak

Yeşiltepe Köyü, Aceryer-Yeşiltepe tarlaları arası, 926 m, yol ve tarla kenarları, step, 20.06.2015, S.Aydoğan Ötgün 1245. İran-Turan elementi.

4. LATHYRUS L. / Mürdümük

1. *Lathyrus aphaca* L. var. *floribundus* (Vel.) K.Maly / Sarı burçak

Yeşiltepe Köyü, Koçaş yolu 4.km, 928 m, tarla ve yol kenarları, step, 05.06.2015, S.Aydoğan Ötgün 1221. Akdeniz elementi.

5. LOTUS L. / Gazalboynuzu

1. *Lotus corniculatus* L. var. *corniculatus* / Gazalboynuzu

Yeşilova Köyü, köy merkezi, belediye önü, 935 m, yol kenarları, step, 03.06.2015, S.Aydoğan Ötgün 1189.

2. *Lotus corniculatus* L. var. *tenuifolius* L. / Gazalboynuzu

Yeşilova Köyü, Acemhöyük mevkii, 936 m, yol kenarı, step 19.09.2015, S.Aydoğan Ötgün 1506.

6. MEDICAGO L. / Karayonca

1. *Medicago falcata* L. / Kart yonca

Yeşilova Köyü, Yenisaz mevkii, 922 m, tarla ve yol kenarları, step, 21.06.2015, S.Aydoğan Ötgün 1287.

1. *Medicago monantha* (C.A.Mey.) Trautv. / Dağ gurniği

Yenikent Köyü, Yeşilova yolu, 924 m, tarla ve yol kenarları, step, 17.05.2015, S.Aydoğan Ötgün 1106. İran-Turan elementi.

2. *Medicago polymorpha* L. var. *vulgaris* (Benth.) Shinnars / Kırk yonca

Yeşilova Köyü, Koçaş yolu, 2 km kala, 937 m, tarla ve yol kenarları, step, 17.05.2015, S.Aydoğan Ötgün 1133.

3. *Medicago sativa* L. subsp. *sativa* / Kara yonca

Yeşilova Köyü, Aksaray yolu, 1. km, 935 m, tarla ve yol kenarları, step, 17.05.2015, S.Aydoğan Ötgün 1009; Yeşiltepe Köyü, Konya yolu arası, 927 m, tarla ve yol kenarları, step, 20.06.2015, S.Aydoğan Ötgün 1273; Yeşilova Köyü doğusu, su kanalı, 1. km, 935 m, su kanalı çevresi, nemli alan, 20.06.2015, S.Aydoğan Ötgün 1509.

7. MELILOTUS L. / Taş yoncası

1. *Melilotus albus* Desr. / Ak taşyoncası

Yeşilova köyü, Aksaray yolu, 1. km, 935 m, yol ve tarla kenarları, step, 13.07.2015, S.Aydoğan Ötgün 1358; Yeşilova köyü, Koçaş yolu 2. km kala, 937 m,

yol ve tarla kenarları, step, 15.08.2015, S.Aydoğan Ötgün 1434.

2. *Melilotus officinalis* (L.) Desr. / Kokulu yonca

Yeşilova köyü, Saz mevkisi, 931 m, yol ve tarla kenarları, step, 21.06.2015, S.Aydoğan Ötgün 1286.

8. ONOBRYCHIS Mill. / Korunga

1. *Onobrychis oxyodonta* Boiss. var. *armena* (Boiss. & Huet) Aktoklu / Kır korungası

Yenikent köyü, Ağacal mevkisi, 926 m, yol ve tarla kenarları, step, 20.06.2015, S.Aydoğan Ötgün 1283.

9. ONONIS L. / Kayışkiran

1. *Ononis spinosa* L. subsp. *leiosperma* (Boiss.) Sirj. / Demirdelen

Yenikent Köyü, Kum Mevkisi, 960 m, tarla ve yol kenarları, step, 19.09.2015, S.Aydoğan Ötgün 1527.

10. ROBINIA L. / Yalancı akasya

1. *\*Robinia pseudoaccacia* L. / Yalancı akasya

Yeşilova köyü, Acemhöyük mevkisi, 936 m, yol ve tarla kenarları, step, 15.08.2015, S.Aydoğan Ötgün 1435.

11. SOPHORA L. / Acı meyan

1. *\*Sophora jaubertii* Spach / Çelepen

Yeşilova Köyü, köy merkezi, benzin istasyonu civarı, 930 m, tarla ve yol kenarları, step, 01.08.2015, S.Aydoğan Ötgün 1385; ibid., 23.08.2015, S.Aydoğan Ötgün 1456. Avrupa-Sibirya elementi.

12. SPHAEROPHYSA DC. / Hürmüzotu

1. *Sphaerophysa kotschyana* Boiss. / Hürmüzotu

Yeşiltepe köyü, Meşeagıl arkaçı mevkii, 918 m, tarla ve yol kenarları, 06.09.2015, S.Aydoğan Ötgün 1479. Endemik (VU). İran-Turan elementi.

13. TRIFOLIUM L. / Yonca

1. *Trifolium arvense* L. var. *arvense* / Tavşanayağı

Yeşiltepe köyü, Tuz Gölü kenarı, 914 m, göl kenarı, bataklık, 13.07.2015, S.Aydoğan Ötgün 1346.

2. *Trifolium fragiferum* L. var. *fragiferum* / Çilek üçgülü

Yeşilova-Yeşiltepe, Yeşiltepe'ye 2 km kala, 924 m, yol ve tarla kenarları, step, 02.08.2015, S.Aydoğan Ötgün 1403.

3. *Trifolium nigrescens* Viv. subsp. *nigrescens* / Yanık üçgül

Yeşilova Köyü, belediye önü, 936 m, yol kenarı, step, 05.06.2015, S.Aydoğan Ötgün 1188.

4. *Trifolium patens* Schreb / Köpek üçgülü

Yeşilova Köyü, Aksaray yolu, köy girişi, 926 m, yol ve tarla kenarları, step, 17.05.2015, S.Aydoğan Ötgün 1085.

5. *Trifolium repens* L. var. *repens* / Ak üçgül

Yeşilova Köyü, Aksaray yolu, köy girişi, 935 m, yol ve tarla kenarları, step, 17.05.2015, S.Aydoğan Ötgün 1120.

14. TRIGONELLA L. / Çemenotu

1. *Trigonella coerulescens* (M.Bieb.) Halacsy. / Hintkokası

Yenikent köyü, Yenikent-Yeşilova, 2. km, 926 m, yol ve tarla kenarları, step, 17.05.2015, S.Aydoğan Ötgün 1069; Yenikent Köyü, Yeşilova bucağı yolu, 3. km, 924 m, tarla ve yol kenarları, step, 17.05.2015, S.Aydoğan Ötgün 1103.

14. VICIA L. / Fiğ

1. *Vicia grandiflora* Scop. / Koca bakla

Yeşilova köyü, Koçaş'a 1 km kala, 937 m, yol ve tarla kenarları, step, 17.05.2015, S.Aydoğan Ötgün 1124.

3. *Vicia narbonensis* L. var. *serratifolia* (Jacq.) Ser. / Koca fiğ

Yeşilova Köyü, Koçaş yolu, 1. km, 933 m, tarla ve yol kenarları, step, 02.05.2015, S.Aydoğan Ötgün 1028; Yeşilova Köyü, Koçaş yolu, Koçaş'a 2 km kala, 937 m, yol ve tarla kenarları, step, 17.05.2015, S.Aydoğan Ötgün 1126.

4. *Vicia sativa* L. subsp. *nigra* (L.) Ehrh. var. *nigra* / Eşek güürülü

Yenikent köyü, Yenikent-Yeşilova yolu, 2. km, 926 m, yol ve tarla kenarları, step, 17.05.2015, S.Aydoğan Ötgün 1074.

3. *Vicia villosa* Roth. subsp. *villosa* / Tüylü fiğ

Yeşilova köyü, Koçaş'a 1 km kala, 937 m, yol ve tarla kenarları, step, 17.05.2015, S.Aydoğan Ötgün 1079.

22. FAGACEAE / Kayıngiller

1. QUERCUS L. / Meşe

1. *Quercus infectoria* Oliv. subsp. *verenis* (A. Kern.) Meikle / Zindiyen

Yeşilova Köyü, belediye önü, 936 m, yol kenarı, step, 05.06.2015, S.Aydoğan Ötgün, 05.06.2015, S.Aydoğan Ötgün 1184. Avrupa-Sibirya elementi.

23. FRANKENIACEAE / Tül pembe

1. FRANKENIA L. / Tül pembe

1. *Frankenia hirsuta* L. / Tül pembe

Yeşiltepe köyü, Tuz gölü kenarı, yol ve göl kenarları, 914 m, step, 02.08.2015, S.Aydoğan Ötgün 1414; ibid., Yeşiltepe köyü, Tuz gölü kenarı, yol ve göl kenarları, 920 m, step, 22.08.2015, S.Aydoğan Ötgün 1452; Yeşiltepe Köyü, Bozat mevkii, 913 m, göl kenarı, bataklık ve tuzlu toprak, 19.09.2015, S.Aydoğan Ötgün 1535.

2. *Frankenia salsuginea* Adıgüzel & Aytaç / Hoşpembe

Yeşiltepe Köyü, Tuz gölü kenarı, Üçhöyük mevkii, 913 m, yol ve göl kenarları, step ve bataklık, 06.09.2015, S.Aydoğan Ötgün 1478. Endemik (CR). İran-Turan elementi.

24. GERANIACEAE / Turnagagasıgiller

1. ERODIUM L'Hér. ex Aiton / Dönbaba

1. *Erodium ciconium* (L.) L'Hér. / Kocakarı iğnesi

Yeşilova Köyü, Koçaş yolu, 2 km kala, 936 m, yol ve tarla kenarları; 17.05.2015, S.Aydoğan Ötgün 1130; Yenikent Köyü, köy merkezi, 935 m, yol kenarı, 03.06.2015, S.Aydoğan Ötgün 1196; Yeşilova Köyü, Yeşiltepe yolu, 1. km, 931 m, yol ve tarla kenarları, step, 04.07.2015, S.Aydoğan Ötgün 1316.

2. *Erodium cicutarium* (L.) L'Her. / İğnelik

Yeşiltepe Köyü, Koçaş yolu 4. km, 928 m, yol ve tarla kenarları, step, 05.06.2015, S.Aydoğan Ötgün 1242.

2. GERANIUM L. / Turnagagası

1. *Geranium tuberosum* L. / Çakmuz

Yeşiltepe Köyü, Tuz gölü civarı, Damlacık mevkii ve Çatalarkaç arası, 917 m, step ve bataklık; 25.05.2015, S.Aydoğan Ötgün 1151. İran-Turan elementi.

25. JUNCACEAE / Kofagiller

1. LUZULA DC. / Luzulotu

1. *Luzula spicata* (L.) DC. subsp. *italica* (Parl.) Arcang. / Dölek luzul

Yeşilova Köyü, köy merkezi, su kanalı, 930 m, yol ve kanal kenarı, nemli ortam, 17.05.2015, S.Aydoğan Ötgün 1097.

26. LAMIACEAE (LABIATAE) / Ballıbabagiller

1. LAMIUM L. / Ballıbaba

1. *Lamium orientale* (Fischer & C.A.Mey.) E. H. L. Krause / Güzelce

Yeşiltepe Köyü, Bozat mevkii, 913 m, göl kenarı, bataklık ve tuzlu toprak, 02.05.2015, S.Aydoğan Ötgün 1037. İran-Turan elementi.

2. MARRUBIUM L. / Bozotu

1. *Marrubium parviflorum* Fisch. & C.A.Mey subsp. *oligodon* (Boiss.) Seybold / Küllü bozotu  
Yeşilova Köyü, Yeşiltepe yolu, Yeşiltepe'ye 2 km kala, 924 m, yol ve tarla kenarları, step, 17.08.2016, S.Aydoğan Ötgün 1583. Endemik (LC). İran-Turan elementi.

2. *Marrubium lutescens* Boiss. & Heldr. subsp. *lutescens* / Sarıderme  
Yeşiltepe Köyü, Üçhöyük mevkii, 913 m, yol ve göl kenarları, step ve bataklık, 17.08.2016, S.Aydoğan Ötgün 1580. Endemik (LC). Akdeniz elementi.

3. MENTHA L. / Nane

1. *Mentha longifolia* (L.) L. subsp. *typhoides* (Briq.) Harley / Dere nanesi

Yeşilova Köyü, Yeşiltepe yolu, 1. km, 931 m, su kanalı kenarları, sucul alan, 23.08.2015, S.Aydoğan Ötgün 1455.

4. THYMUS L. / Kekik

1. *Thymus sipyleus* Boiss. / Sipil kekiği

Yeşilova Köyü, köy merkezi, su kanalı, 930 m, yol ve kanal kenarı, nemli ortam, 02.05.2015, S.Aydoğan Ötgün 1056.

5. SALVIA L. / Adaçayı

1. *Salvia cyanescens* Boiss. & Balansa / Mor galabor  
Yeşilova Köyü, Yenisaz mevkii, 922 m, tarla ve yol kenarları, step, 20.06.2015, S.Aydoğan Ötgün 1291. Endemik (LC). İran-Turan elementi.

2. *Salvia halophila* Hedge / Tuz şalbası

Yeşiltepe Köyü, Tuz gölü kenarı, 913 m, göl kenarı, sucul alanlar, 25.05.2015, S.Aydoğan Ötgün 1149. Endemik (VU). İran-Turan elementi.

3. *Salvia syriaca* L. / Çevlikotu

Yeşilova Köyü, Aksaray yolu, 1. km, 935 m, tarla ve yol kenarları, step, 01.08.2015, S.Aydoğan Ötgün 1381. İran-Turan elementi.

6. STACHYS L. / Deliçay

1. *Stachys cretica* L. subsp. *anatolica* Rech.f. / Yağlıkara

Yeşilova Köyü, Yeşiltepe yolu, Yeşiltepe'ye 2 km kala, 924 m, yol ve tarla kenarları, step, 17.08.2016, S.Aydoğan Ötgün 1581. Endemik (LC).

7. ZIZIPHORA L. / Anuk

1. *Ziziphora tenuior* L. / Fareotu

Yenikent Köyü, Yeşilova bucağı yolu, 3. km, 924 m, tarla ve yol kenarları, step, 17.05.2015, S.Aydoğan Ötgün 1066; Yenikent Köyü, Ağacal mevkii, 936 m,

tarla ve yol kenarları, step, 20.06.2015, S.Aydoğan Ötgün 1279. İran-Turan elementi.

27. LINACEAE / Ketengiller

1. *Linum usitatissimum* L. / Keten

Yeşilova Köyü, Koçaş yolu, 2 km kala, 936 m, yol ve tarla kenarları, 02.05.2015, S.Aydoğan Ötgün 1021.

24. MALVACEAE / Ebegümeçigiller

1. ALCEA L. / Hatmi

1. *Alcea setosa* (Boiss.) Alef. / Hitmiyeçiçeği

Yeşilova Köyü, Yenisaz mevkii, 928 m, yol ve tarla kenarları, step, 21.06.2015, S.Aydoğan Ötgün 1296; Yeşilova Köyü, Acemhöyük mevkii, 935 m, yol ve tarla kenarları, step, 15.08.2015, S.Aydoğan Ötgün 1436. Akdeniz elementi.

2. *Alcea rosea* L. / Hatmi

Yeşilova Köyü, Aksaray yolu, 1. km, 935 m, yol ve tarla kenarları, step, 13.07.2015, S.Aydoğan Ötgün 1367.

2. ALTHAEA L. / Gülhatmi

1. *Althaea cannabia* L. / Deli hatmi

Yeşilova Köyü, Belediye önü, 935 m, yol kenarları, 03.06.2015, S.Aydoğan Ötgün 1201; Yeşilova Köyü, Yenisaz mevkii, 935 m, yol ve tarla kenarları, 21.06.2015, S.Aydoğan Ötgün 1289.

1. *Althaea officinalis* L. / Deli hatmi

Yeşilova Köyü, Aksaray yolu, 1. km, 935 m, yol ve tarla kenarları, step, 02.05.2015, S.Aydoğan Ötgün 1008; Yeşilova Köyü, Koçaş yolu, Koçaş'a 2 km kala, 936 m, yol ve tarla kenarları, step, 19.09.2015, S.Aydoğan Ötgün 1514.

3. MALVA L. / Ebegümeçi

1. *Malva neglecta* Wallr. / Çobançöreği

Yenikent Köyü, köy merkezi, 923 m, yol kenarları, 03.06.2015, S.Aydoğan Ötgün 1200; Yenikent Köyü, Serdar yaylası, 925 m, tarla ve yol kenarları, step, 20.06.2015, S.Aydoğan Ötgün 1275.

29. NITRARIACEAE / Üzerlikgiller

1. PEGANUM L. / Üzerlik

1. *Peganum harmala* L. / üzerlik

Yenikent Köyü, Serdar Yaylası, 918 m, yol ve tarla kenarları, step, 20.06.2016, S.Aydoğan Ötgün 1277; Yenikent Köyü, Akhan Hüyüğü mevkii, 927 m, tarla ve yol kenarları, step, 10.10.2015, S.Aydoğan Ötgün 1557.

26. OLEACEAE / Zeytingiller

1. FRAXINUS L. / Dişbudak

1. *Fraxinus angustifolia* Vahl. subsp. *oxycarpa* (Willd.) Franco & Rocha Afonso / Anadolu dişbudağı

Yenikent köyü, köy merkezi, 924 m, yol kenarları, 03.05.2015, S.Aydoğan Ötgün 1198. Avrupa-Sibirya elementi.

1. SYRINGA Mill. / Leylak

1. \**Syringa vulgaris* Mill. / Adi leylak

Yenikent Köyü, Aktaş mevkii, 924 m, yol ve tarla kenarları, step, 20.06.2015, S.Aydoğan Ötgün 1270.

27. OROBANCHACEAE / Canavarotugiller

1. OROBANCHE L. / Canavarotu

1. *Orobanche minor* Sm. / Göveotu

Yeşiltepe Köyü, Koçaş yolu, 4. km, 928 m, yol ve tarla kenarları, step, 05.06.2015, S.Aydoğan Ötgün 1240.

2. *Orobanche nana* Noë ex Reut. / Veremotu

Yeşiltepe Tuz gölü, Kaçak mevkii, 910 m, göl kenarı, bataklık tuzlu toprak, 25.05.2015, S.Aydoğan Ötgün 1153.

28. PAPAVERACEAE / Haşhaşgiller

1. FUMARIA L. / Şahtere

1. *Fumaria asepalae* Boiss. / Ak şahtere

Yeşiltepe Köyü, köy mezarlığı, 927 m, yol kenarları ve mezarlık içi, 02.05.2015, S.Aydoğan Ötgün 1041. İran-Turan elementi.

2. GLAUCIUM Mill. / Çömlekçatlatan

1. *Glaucium leiocarpum* Boiss. / Gâvurhaşhaşı

Yeşiltepe Köyü, Gürünün Tolu mevkii, 918 m, yol ve tarla kenarları, step 06.09.2015, S.Aydoğan Ötgün 1480; Yeşilova Köyü, Bozarka mevkii, 927 m, yol ve tarla kenarları, step, 04.06.2015, S.Aydoğan Ötgün 1209.

3. HYPECOUM L. / Hidrellezotu

1. *Hypecoum pseudograndiflorum* Petrovic / Hidrellezotu

Yenikent Köyü, Ağacal mevkii, 936 m, tarla ve yol kenarları, step, 20.06.2015, S.Aydoğan Ötgün 1278; Yeşilova Yeşiltepe köyleri arası, Yılanlı Hüyüğü Yeni saz mevkiileri arası, 928 m, yol ve tarla kenarları, step, 17.05.2015, S.Aydoğan Ötgün 1086.

4. PAPAVER L. / Gelincik

1. *Papaver dubium* L. subsp. *dubium* / Köpekyağı

Yeşilova Köyü, su kanalı, 935 m, yol ve kanal kenarları, step ve nemli ortam, 17.05.2015, S.Aydoğan Ötgün 1101.

2. *Papaver rhoeas* L. / Gelincik

Yeşiltepe Köyü, Koçaş yolu, 4. km, 928 m, yol ve tarla kenarları, step, 05.06.2015, S.Aydoğan Ötgün 1231.

5. ROEMERIA Medik. / Cin haşhaşı

1. *Roemeria hybrida* (L.) DC. subsp. *hybrida* / Pıtpitotu

Yeşilova Köyü, Koçaş yolu, Koçaş'a 2. km kala, 936 m, yol ve tarla kenarları, step, 17.05.2015, S.Aydoğan Ötgün 1141.

29. PLANTAGINACEAE / Sıracaotugiller

1. PLANTAGO L. / Sinirotu

1. *Plantago lanceolata* L. / Damarlıca

Yeşilova Köyü, Koçaş yolu, Koçaş'a 2 km kala, 937 m, yol ve tarla kenarları, step, 02.05.2015, S.Aydoğan Ötgün 1077; Yeşiltepe Köyü, Koçaş yolu, 4. km, 927 m, yol ve tarla kenarları, step, 05.06.2015, S.Aydoğan Ötgün 1224; ibid., 05.06.2015, S.Aydoğan Ötgün 1331; Yeşiltepe Köyü, Tuz Gölü kenarları, 914 m, tuzlu toprak ve bataklık, step, 13.07.2015, S.Aydoğan Ötgün 1339; Yeşilova Köyü, Aksaray yolu, 1. km, 935 m, yol ve tarla kenarları, step, 13.07.2015, S.Aydoğan Ötgün 1386; Yeşiltepe Köyü, Yeşilova yolu, 2. km, 924 m, yol ve tarla kenarları, step, 06.09.2015, S.Aydoğan Ötgün 1474; ibid., 06.09.2015, S.Aydoğan Ötgün 1477.

2. *Plantago maritima* L. / Yılandili

Yeşiltepe Köyü, Tuz Gölü kenarları, 914 m, tuzlu toprak ve bataklık, step, 13.07.2015, S.Aydoğan Ötgün 1343.

2. VERONICA L. / Mavişot

1. *Veronica grisebachii* Walters / Keşan mavisii

Yenikent Köyü, Yeşilova yolu, 3. km, 924 m, yol ve tarla kenarları, step, 17.05.2015, S.Aydoğan Ötgün 1102. Akdeniz elementi.

2. *Veronica multifida* L. / Devesabunu

Yeşiltepe Köyü, Tuz Gölü kenarları, 910 m, tuzlu toprak ve bataklık, sucul alan, 17.05.2015, S.Aydoğan Ötgün 1161. Endemik (LC). İran-Turan elementi.

3. *Veronica polita* Fr. / Mavişot

Yenikent Köyü, Yeşilova yolu, 3. km, 924 m, yol ve tarla kenarları, step, 17.05.2015, S.Aydoğan Ötgün 1068; Yeşilova Köyü, Yenisaz mevkii, Yılanlı Hüyüğü arası, 928 m, yol ve tarla kenarları, step, 17.05.2015, S.Aydoğan Ötgün 1088; Yeşilova Köyü, Aksaray yolu, 1. km, 935 m, yol ve tarla kenarları,

step, 17.05.2015, S.Aydoğan Ötgün 1114; ibid., 17.05.2015, S.Aydoğan Ötgün 1119.

4. *Veronica triphyllos* L. / Bahçe mavişi

Koçaş mevkii, 935 m, yol ve tarla kenarları, step, 02.05.2015, S.Aydoğan Ötgün 1060.

30. PLUMBAGINACEAE / Kardikenigiller

1. LIMONIUM Mill. / Kıyılavantası

1. *Limonium anatolicum* Hedge/ Yer kuduz otu

Yeşiltepe Köyü, Tuz Gölü, 916 m, yol ve göl kenarları, step, 25.05.2015, S.Aydoğan Ötgün 1143; Yeşiltepe Köyü, Üçhöyük mevkii, 914 m, yol ve tarla kenarları, step, 01.08.2015, S.Aydoğan Ötgün 1413. Endemik (VU). İran-Turan elementi.

2. *Limonium liliacinum* (Boiss. & Balansa) Wagenitz / Çorak lavantası

Yeşilova Köyü, Koçaş yolu, 3. km, 937 m, yol ve tarla kenarları, step, 17.05.2015, S.Aydoğan Ötgün 1015; Yeşiltepe Köyü, Tuz Gölü kenarı, 906 m, yol ve göl kenarları, step, 25.05.2015, S.Aydoğan Ötgün 1156; Yeşilova Köyü, Aksaray yolu, 1. km, 935 m, tarla ve yol kenarları, step, 16.08.2015, S.Aydoğan Ötgün 1448; Yeşiltepe Köyü, Bozat mevkii, 913 m, göl kenarı, bataklık ve tuzlu toprak, 06.09.2015, S.Aydoğan Ötgün 1495. Endemik (VU). İran-Turan elementi.

3. *Limonium iconicum* (Boiss. & Heldr.) Kuntze / Narinkuduzotu

Yeşiltepe Köyü, Tuz gölü kenarı, Üçhöyük mevkii, 913 m, yol ve göl kenarları, step ve bataklık, 02.08.2015, S.Aydoğan Ötgün 1423. Endemik (VU). İran-Turan elementi.

31. POACEAE (GRAMINEAE) / Buğdaygiller

1. ACHNATHERUM P.Beauv. / Deli piriç

1. *Achnatherum miliaceum* (L.) P.Beauv. / Yiğit piriçotu

Yeşilova Köyü, Koçaş yolu, 3. km, 910 m, yol ve tarla kenarları, step, 17.05.2015, S.Aydoğan Ötgün 1129; Koçaş mevkii, 943 m, step, 04.07.2015, S.Aydoğan Ötgün 1301. Akdeniz elementi.

2. AEGILOPS L. / Buğdayanası

1. *Aegilops biuncialis* Vis. / İki kılçık

Yeşiltepe Köyü, Tuz gölü kenarı, göl kenarı, 906 m, sucul alanlar, 25.05.2015, S.Aydoğan Ötgün 1172.

2. *Aegilops cylindrica* Host. / Kirpikli ot

Yeşilova köyü, Koçaş yolu, 910 m, yol ve tarla kenarları, step, 17.05.2015, S.Aydoğan Ötgün 1076; Yeşiltepe köyü, Koçaş yolu, 3. km, 928 m, yol ve

tarla kenarları, step, 05.06.2015, S.Aydoğan Ötgün 1226; Yeşiltepe köyü, Koçaş yolu, 3. km, 928 m, yol ve tarla kenarları, step, 05.06.2015, S.Aydoğan Ötgün 1215. İran-Turan elementi.

3. *Aegilops triuncialis* L. / Üç kılçık

Yeşiltepe köyü, Koçaş yolu, 3. km, 928 m, yol ve tarla kenarları, step, 05.06.2015, S.Aydoğan Ötgün 1216.

3. AGROPYRON Gaertn. / Otlak ayrığı

1. *Agropyron cristatum* (L.) Gaertn. / Kop ayrığı

Yeşiltepe Köyü, Tuz gölü kenarı, 913 m, göl kenarı, sucul alanlar, 25.05.2015, S.Aydoğan Ötgün 1148. İran-Turan elementi.

4. ALOPECURUS L. / Tilkikuyruğu

1. *Alopecurus arundinaceus* Poir. / Kamış tilkikuyruğu

Yeşilova Köyü, Yeşiltepe yolu, Yeşiltepe'ye 2 km kala, 924 m, yol ve tarla kenarları, step, 02.08.2015, S.Aydoğan Ötgün 1408. Avrupa-Sibirya elementi.

5. AVENA L. / Yulaf

1. \**Avena sativa* L. / Yulaf

Yeşilova Köyü, köy merkezi, benzin istasyonu civarı, 930 m, tarla ve yol kenarları, step, 02.05.2015, S.Aydoğan Ötgün 1050.

6. BROMUS L. / İbubukekini

1. *Bromus commutatus* Schrad. / Çayır bromu

Yeşilova köyü, su kanalı, 935 m, yol ve dere kenarları, step, 02.05.2015, S.Aydoğan Ötgün 1157; Yeşiltepe köyü, Tuz gölü kenarı, 906 m, yol ve göl kenarları step, 25.05.2015, S.Aydoğan Ötgün 1173.

2. *Bromus inermis* Leyss. / Kılçiksız brom

Yeşiltepe, Koçaş yolu, 3. km, 928 m, yol ve tarla kenarları, step, 05.06.2015, S.Aydoğan Ötgün 1236.

3. *Bromus squarrosus* L. / Kirpikli damiye

Yeşiltepe köyü, Tuz gölü, 10. km, 928 m, yol ve göl kenarları, step, 13.07.2015, S.Aydoğan Ötgün 1351.

4. *Bromus tectorum* L. / Kır bromu

Yeşiltepe köyü mezarlığı, 917 m, yol ve tarla kenarları, step, 02.05.2015, S.Aydoğan Ötgün 1052.

7. CALAMAGROSTIS Adans / Kandiraotu

1. *Calamagrostis pseudophragmites* (Haller) Koeler / Sazçimi

Yeşilova köyü, 931 m, yol ve tarla kenarları, step, 02.05.2015, S.Aydoğan Ötgün 1027. Avrupa-Sibirya elementi.

8. CYNODON Rich. / Köpekdişi

1. *Cynodon dactylon* (L.) Pers. / Köpekdişi

Yeşilova Köyü, Koçaş yolu, Koçaş'a 2 km kala, 937 m, yol ve tarla kenarları, step, 02.05.2015, S.Aydoğan Ötgün 1006; Yeşilova Köyü, köy merkezi benzin istasyonu civarı, 930 m, tarla ve yol kenarları, step, 04.07.2015, S.Aydoğan Ötgün 1323.

9. DACTYLIS L. / Domuzayrığı  
1. *Dactylis glomerata* L. subsp. *hispanica* (Roth) Nyman / Domuzayrığı  
Yeşiltepe Köyü, Yayla Damları mevkii, 935 m, tarla ve yol kenarları, step, 06.09.2015, S.Aydoğan Ötgün 1485; ibid., 06.09.2015, S.Aydoğan Ötgün 1492.

10. ECHINARIA Desf. / Dikenbaşotu  
1. *Echinaria capitata* (L.) Desf.  
Yeşiltepe Köyü, Koçaş yolu, 4. km, 928 m, yol ve tarla kenarları, step, 05.06.2016, S.Aydoğan Ötgün 1220.

11. ECHINOCHLOA P. Beauv. / Darıcan  
1. *Echinachlao colana* (L.) Link / Cinek  
Yeşiltepe köyü, Koçaş mevkii, 943 m, yol ve tarla kenarları, step, 04.07.2015, S.Aydoğan Ötgün 1300; Yeşilova köyü, Koçaş yolu, 1. km, 926 m, yol ve tarla kenarları, step, 15.08.2015, S.Aydoğan Ötgün 1426.

12. ELYMUS L. / Buğday otu  
1. *Elymus elongatus* (Host) Runemark / Çayırputası  
Yeşilova Köyü, Yeşiltepe yolu, 1. km, 931 m, yol ve tarla kenarları, step, 04.07.2015, S.Aydoğan Ötgün 1308; Yeşilova Köyü, Yeşiltepe yolu, Büyüktaşlı hüyükü mevkii, 928 m, tarla ve yol kenarları, step 02.08.2015, S.Aydoğan Ötgün 1391; Yeşilova Köyü, Yeşiltepe yolu, Yeşiltepe'ye 2 km kala, 924 m, yol ve tarla kenarları, step, 02.08.2015, S.Aydoğan Ötgün 1407.

2. *Elymus repens* (L.) Gould / Sabankıran  
Yeşiltepe Köyü, Koçaş yolu, 3. km, 928 m, yol ve tarla kenarları, step, 05.06.2015, S.Aydoğan Ötgün 1217.

13. EREMOPOA Roshev. / Yalan salkım  
1. *Eremopoa altaica* (Trin.) Roshev. / Dağ salkımı  
Yeşiltepe, Tuz gölü, Kaçak mevkii, 910 m, göl kenarı, bataklık tuzlu toprak, 25.05.2015, S.Aydoğan Ötgün 1158; ibid., 25.05.2015, S.Aydoğan Ötgün 1168. İran-Turan elementi.

14. EREMOPYRUM (Ledep.) Jaub. & Spach / Hanım tarağı  
1. *Eremopyrum triticeum* (Gaertn.) Nevski / Hanım tarağı

Yeşilova Köyü tarlaları yolu, 931 m, yol ve tarla kenarları, step, 02.05.2015, S.Aydoğan Ötgün 1029.

15. HORDEUM L. / Arpa  
1. *Hordeum bulbosum* L./ Boncuk arpa  
Yeşilova Köyü, Koçaş yolu, 3. km, 910 m, yol ve tarla kenarları, step, 17.05.2015, S.Aydoğan Ötgün 1132.

2. *Hordeum murinum* L. / Pisipisiotu  
Yeşilova Köyü, Koçaş yolu, 3. km, 910 m, yol ve tarla kenarları, step, 17.05.2015, S.Aydoğan Ötgün 1137.

3. *Hordeum vulgare* L. / Arpa  
Yeşiltepe Köyü, Koçaş yolu, 3. km, 928 m, yol ve tarla kenarları, step, 05.06.2015, S.Aydoğan Ötgün 1218.

16. KOELERIA Pers. / Kırnal  
1. *Koeleria pyramidata* (Lam.) P. Beauv /Kırnal  
Yeşilova Köyü, Koçaş yolu, 3. km, 910 m, yol ve tarla kenarları, step, 17.05.2015, S.Aydoğan Ötgün 1140. Avrupa-Sibirya elementi.

17. LOLIUM L. / Çim  
1. *Lolium perenne* L. / Kel çim  
Yeşiltepe köyü, Koçaş yolu, 3. km, 928 m, yol ve tarla kenarları, step, 05.05.2015, S.Aydoğan Ötgün 1229. Avrupa-Sibirya elementi.

2. *Lolium subulatum* Vis. / Kel çim  
Yenikent Köyü kuzeyi, Yeşiltepe yolu, 924 m, yol ve tarla kenarları, step, 17.05.2015, S.Aydoğan Ötgün 1105. Akdeniz elementi.

18. MOLINERIELLA Rouy / Bodur saçotu  
1. *Molineriella minuta* (L.) Rouy / Bodur saçotu  
Koçaş mevkii, 940 m, su kanalı kenarı, nemli alan, 16.08.2015, S.Aydoğan Ötgün 1444. Akdeniz elementi

19. PHLEUM L. / İtkuyruğu  
1. *Phleum exaratum* Griseb. subsp. *exaratum* / Meşe itkuyruğu  
Yeşilova Köyü, Koçaş yolu, Koçaş'a 2 km kala, 937 m, yol ve tarla kenarları, step, 17.05.2015, S.Aydoğan Ötgün 1075; Yeşiltepe Köyü, Koçaş yolu 4. km, 928 m, yol ve tarla kenarları, step, 05.06.2015, S.Aydoğan Ötgün 1235.

20. PHRAGMITES Adans. / Kamış  
1. *Phragmites australis* (Cav.) Trin ex Steud / Kamış  
Yeşilova Köyü, Yeşiltepe köyü yolu, 1. km, 935 m, yol ve tarla kenarları, step, 02.05.2015, S.Aydoğan Ötgün 1017. Avrupa-Sibirya elementi.

21. POA L. / Salkımotu

1. *Poa bulbosa* L. / Yumrulu salkım

Yeşiltepe Köyü mezarlığı, mezarlık içi ve çevresi, 917 m, yol kenarları, step, 02.05.2015, S.Aydoğan Ötgün 1045; Yeşiltepe Köyü, Koçaş mevkii, 933 m, yol ve tarla kenarları, step, 02.05.2015, S.Aydoğan Ötgün 1059; Yeşilova Köyü, su kanalı, 1. km, yol ve tarla kenarları, 930 m, step, 17.05.2015, S.Aydoğan Ötgün 1096; Yeşilova Köyü, Koçaş yolu, 3. km, 910 m, yol ve tarla kenarları, step, 17.05.2015, S.Aydoğan Ötgün 1139.

2. *Poa trivialis* L. / Kaba salkımotu

Yeşilova Köyü, köy merkezi, 932 m, yol kenarları, 02.05.2015, S.Aydoğan Ötgün 1040; Yeşiltepe, Tuz gölü, Kaçak mevkii, 910 m, göl kenarı, bataklık tuzlu toprak, 25.05.2015, S.Aydoğan Ötgün 1167.

22. POLYPOGON Desf. / Hitir

1. *Polypogon monspeliensis* L. Desf. / Hitir

Yeşiltepe Köyü, Tuz gölü civarı, Damlacık mevkii ve Çatalarkaç arası, 917 m, step ve bataklık, 25.05.215, S.Aydoğan Ötgün 1146.

23. PUCCINELLIA Parl. / Tuzçimi

1. *Puccinellia convoluta* (Hornem.) P.Fourr. / Çanak tuzçimi

Yeşilova, Acemhöyük mevkii, 933 m, tarla ve yol kenarları, step, 19.09.2015, S.Aydoğan Ötgün 1505.

24. SCLEROCHLOA P. Beauv.

1. *Sclerochloa dura* (L.) P. Beauv. / Mıcırotu

Yeşilova Köyü, köy merkezi, su kanalı, 930 m, yol ve kanal kenarı, nemli ortam, 17.05.2015, S.Aydoğan Ötgün 1116. Avrupa Sibiryaya elementi.

25. SECALE L. / Çavdar

1. *Secale cereale* L. var. *cereale* / Çavdar

Yeşiltepe Köyü, Koçaş yolu, 3. km, 928 m, yol ve tarla kenarları, step, 05.05.2015, S.Aydoğan Ötgün 1219.

26. SETARIA P. Beauv. / Sıçansaçı

1. *Setaria verticillata* (L.) P.Beauv. / Sıçansaçı

Yeşilova Köyü, Aksaray yolu, 1. km, 935 m, yol ve tarla kenarları, step, 13.07.2015, S.Aydoğan Ötgün 1373; Yeşilova Köyü, Yenikent yolu 3. km, 926 m, yol ve tarla kenarları, step, 10.10.2015, S.Aydoğan Ötgün 1555.

27. STIPA L. / Sorguçotu

1. *Stipa holosericea* Trin. / Dirgen kılaç

Yeşilova Köyü, Yenikent yolu, 3. km, 926 m, yol ve tarla kenarları, step, 06.09.2015, S.Aydoğan Ötgün 1476.

28. TRITICUM L. / Buğday

1. \**Triticum aestivum* L. / Ekmeklik buğday

Yeşiltepe Köyü, Koçaş yolu, 3. km, 928 m, yol ve tarla kenarları, step, 05.05.2015, S.Aydoğan Ötgün 1222.

29. ZEA L. / Mısır

1. *Zea mays* L. / Mısır

Koçaş mevkii, 943 m, yol ve tarla kenarları, step, 19.09.2015, S.Aydoğan Ötgün 1501.

36. PRIMULACEAE / Çuhaçiçeğigiller

1. ANDROSACE L. / Tavuk kursağı

1. *Androsace maxima* L. / Tavuk kursağı

Yeşiltepe Köyü, Tuz Gölü kenarı, 906 m, yol ve göl kenarları, tuzlu toprak ve bataklık, 25.06.2015, S.Aydoğan Ötgün 1164.

37. POLYGALACEAE / Sütotugiller

1. POLYGALA L. / Sütotu

1. *Polygala anatolica* Boiss. & Heldr / Yılan yoncası

Yeşiltepe Köyü, Tuz gölü kenarı, Üçhöyük mevkii, 913 m, yol ve göl kenarları, step ve bataklık, 20.06.2015, S.Aydoğan Ötgün 1264.

38. POLYGONACEAE / Madımakgiller

1. POLYGONUM L. / Madımak

1. *Polygonum arenastrum* Boreau / Bezmeceotu

Yeşilova Köyü, Koçaş yolu, Koçaş'a 2 km kala, 936 m, yol ve tarla kenarları, step, 02.05.2015, S.Aydoğan Ötgün 1012; Yeşilova Köyü, Yenisaz mevkii, 929 m, yol ve tarla kenarları, step, 21.06.2015, S.Aydoğan Ötgün 1295; Yeşilova Köyü, köy merkezi belediye önü, yol kenarları, 04.07.2015, S.Aydoğan Ötgün 1324; Yeşilova Köyü, Aksaray yolu, 1. km, 935 m, yol ve tarla kenarları, step, 13.07.2015, S.Aydoğan Ötgün 1362.

2. *Polygonum cognatum* Meissn. / Madımak

Yeşilova Köyü, Yeşilova Yenisaz mevkii arası, 932 m, yol ve tarla kenarları, step, 04.06.2015, S.Aydoğan Ötgün 1214.

3. *Polygonum equisetiforme* Sibth. & Sm. / Urganotu

Yenikent Köyü, Aktaş mevkii, 924 m, yol ve tarla kenarları, step, 20.06.2015, S.Aydoğan Ötgün 1268.

4. *Polygonum lapathifolium* L. / Tirşon



Yeşiltepe Köyü, Tuz gölü kenarı Üçhöyük mevkii, 913 m, yol ve göl kenarları, step ve bataklık, 13.07.2015, S.Aydoğan Ötgün 1347.

2. RUMEX L. / Labada

1. *Rumex crispus* L. / Labada

Yeşilova Köyü Yenısaz mevkii arası, 932 m, yol ve tarla kenarları, 04.06.2015, S.Aydoğan Ötgün 1212; Yeşiltepe Köyü, Koçaş yolu, 4. km, 925 m, yol ve tarla kenarları, 05.06.2015, S.Aydoğan Ötgün 1223. İran-Turan elementi.

2. *Rumex pulcher* L. / Ekşilik

Yeşilova Köyü, Aksaray yolu, 1. km, 935 m, yol ve tarla kenarları, step, 13.07.2015, S.Aydoğan Ötgün 1369.

39. PORTULACACEAE / Semizotugiller

1. PORTULACA L. / Semizotu

1. *Portulaca oleracea* L. / Semizotu

Yeşilova Köyü, köy merkezi, 932 m, yol kenarları, 13.07.2015, S.Aydoğan Ötgün 1328; Yeşilova Köyü, Aksaray yolu, 1. km, 935 m, tarla ve yol kenarları, step, 10.10.2016, S.Aydoğan Ötgün 1542.

40. RANUNCULACEAE / Dügünçiçeğigiller

1. ADONIS L. / Kan damlası

1. *Adonis aestivalis* L. / Kan damlası

Yeşilova Köyü, Koçaş yolu, 1. km, 935 m, yol ve tarla kenarları, step, 02.05.2015, S.Aydoğan Ötgün 1031; Yeşilova Köyü, su kanalı 1.km, 935 m, yol ve su kanalı kenarları, nemli ortam, 17.05.2015, S.Aydoğan Ötgün 1099; Yeşilova Köyü, Aksaray yolu, 1. km, 935 m, yol ve tarla kenarları, step, 17.05.2015, S.Aydoğan Ötgün 1111; ibid., 17.05.2015, S.Aydoğan Ötgün 1142.

2. CERATOCEPHALA Moench. / Yelotu

1. *Ceratocephala falcata* (L.) Pers. / Yelotu

Yeşilova Köyü, Koçaş yolu, 1. km, 935 m, yol ve tarla kenarları, step, 02.05.2015, S.Aydoğan Ötgün 1033.

3. CONSOLIDA Gray / Mahmuzotu

1. *Consolida hellespontica* (Boiss.) Chater / Süvari mahmuzu

Yeşilova Köyü, Aksaray yolu, 1. km, 935 m, yol ve tarla kenarları, step, 17.05.2015, S.Aydoğan Ötgün 1121; Yeşiltepe Köyü, Aceryer mevkii, 925 m, yol ve tarla kenarları, step, 20.06.2015, S.Aydoğan Ötgün 1247; Yeşilova Köyü, Yeşiltepe yolu, 1. km, 930 m, yol ve tarla kenarları, step, 04.07.2015, S.Aydoğan Ötgün 1309; Yeşilova Köyü, Aksaray yolu, 1. km,

935 m, yol ve tarla kenarları, step, 01.08.2015, S.Aydoğan Ötgün 1376. İran-Turan elementi.

2. *Consolida orientalis* (J.Gay) Schröd. / Morçiçek

Yeşilova Köyü-Koçaş yolu, Koçaş'a 2 km kala, 935 m, yol ve tarla kenarları, step, 17.05.2015, S.Aydoğan Ötgün 1131; Yeşilova Köyü, Yeşiltepe yolu, 1. km, 930 m, yol ve tarla kenarları, step, 04.07.2015, S.Aydoğan Ötgün 1311; Yenikent Köyü, Yeşilova yolu 3. km Büyüктаşlı Hüyüğü mevkii, 924 m, yol ve tarla kenarları, step, 23.08.2015, S.Aydoğan Ötgün 1454.

3. *Consolida raveyi* (Boiss.) Schröd. / Topal mahmuz Yenikent Köyü, Ağacal mevkii, 924 m, yol ve tarla kenarları, step, 20.06.2015, S.Aydoğan Ötgün 1280. Endemik (LC). İran-Turan elementi.

4. *Consolida thirkeana* (Boiss.) Bornm. / Boz mahmuz

Yenikent Köyü, Serdar Yaylası mevkii, 924 m, yol ve tarla kenarları, step, 20.06.2015, S.Aydoğan Ötgün 1254. Endemik (LC). İran-Turan elementi.

4. NIGELLA L. / Çörekotu

1. *Nigella segetalis* M.Bieb / Kara çörekotu

Yenikent Köyü, Serdar Yaylası, 918 m, yol ve tarla kenarları, step, 20.06.2015, S.Aydoğan Ötgün 1260.

5. RANUNCULUS L. / Dügünçiçeği

1. *Ranunculus arvensis* L. / Mustafa çiçeği

Yeşilova Köyü, Koçaş yolu, 1. km, 935 m, yol ve tarla kenarları, step, 02.05.2015, S.Aydoğan Ötgün 1025; Yeşilova, Koçaş yolu, Koçaş'a 2 km kala, yol ve tarla kenarları, step, 17.05.2015, S.Aydoğan Ötgün 1135.

41. RESEDACEAE / Gerdanlıkgiller

1. RESEDA L. / Gerdanlık

1. *Reseda lutea* L. / Muhabbet çiçeği

Yeşiltepe Tuz gölü, Kaçak mevkii, 910 m, göl kenarı, bataklık tuzlu toprak, 25.05.2015, S.Aydoğan Ötgün 1166; Yeşilova Köyü, Yılanlı hüyüğü mevkii, 928 m, yol ve tarla kenarları, step, 04.06.2015, S.Aydoğan Ötgün 1204.

42. RHAMNACEAE

1. RHAMNUS L.

1. *Rhamnus thymifolius* Bornm. / Pala cehri

Yeşilova Köyü, belediye önü, 935 m, yol kenarları, 05.06.2015, S.Aydoğan Ötgün 1179. Endemik (LC).

43. ROSACEAE / Gülgiller

1. ARMENIACA / Kayısı

1. \**Armeniaca vulgaris* Lam. / Kayısı

Yeşilova Köyü, Aksaray yolu, 1. km, 935 m, tarla ve yol kenarları, step, 17.05.2015, S.Aydoğan Ötgün 1445.

2. CERASUS Mill. / Kiraz

1. \**Cerasus avium* (L.) Moench / Kiraz

Yeşilova Köyü, Aksaray yolu, 1. km, 935 m, tarla ve yol kenarları, step, 16.08.2015, S.Aydoğan Ötgün 1449.

1. *Cerasus mahaleb* (L.) Mill. var. *mahaleb* / Mahlep  
Yenikent köy merkezi, 925 m, yol kenarı, 20.06.2015, S.Aydoğan Ötgün 1250.

3. PRUNUS L. / Erik

1. *Prunus x domestica* L. / Erik

Yeşilova Köyü, köy merkezi, su kanalı, 930 m, yol ve kanal kenarı, nemli ortam, 17.05.2015, S.Aydoğan Ötgün 1057; *ibid.*, 17.05.2015, S.Aydoğan Ötgün 1058.

4. PYRACANTHA M.Roem / Ateşdikeni

1. *Pyracantha coccinea* M.Roem. / Ateşdikeni

Yeşilova Köyü, Belediye önü, 936 m, yol kenarı, step, 05.06.2015, S.Aydoğan Ötgün 1181. Avrupa-Sibirya elementi

5. ROSA L. / Gül

1. *Rosa canina* L. / Kuşburnu

Koçaş mevkii, 940 m, su kanalı kenarı, nemli alan, 19.09.2015, S.Aydoğan Ötgün 1516.

6. SANGUISORBA L. / Çayırduğmesi

1. *Sanguisorba minor* L. subsp. *balearica* (Bourg. ex Nyman) Munoz Garm. & C.Navarro / Kelekayağı

Yeşilova Yenikent köyleri arası, Yenisaz mevkii ve Yılanlı hüğüğü arası, 926 m, tarla ve yol kenarları, step, 04.06.2015, S.Aydoğan Ötgün 1205; Yeşiltepe Köyü, Koçaş yolu, 4. km, 928 m, yol ve tarla kenarları, step, 05.06.2015, S.Aydoğan Ötgün 1238.

7. TAGETES L. / Kadife çiçeği

1. \**Tagetes patula* L. / Kadife çiçeği

Yeşilova Köyü, Belediye önü, 936 m, yol kenarı, step, 16.08.2015, S.Aydoğan Ötgün 1450

44. RUBIACEAE / Kökboyagiller

1. CRUCIATA Mill. / Sarılıkotu

1. *Cruciata laevipes* Opiz / Sarılıotu

Yenikent Köyü, köy merkezi, 925 m, yol kenarları, step, 19.09.2015, S.Aydoğan Ötgün 1547. Avrupa-Sibirya elementi.

2. GALIUM L. / Yapışkanotu

1. *Galium incanum* Sm. subsp. *incanum* / külâh iplikçiği

Yeşiltepe Köyü, Kepez mevkii, 925 m, yol ve tarla kenarı, 20.06.2015, S.Aydoğan Ötgün 1244. Akdeniz elementi.

2. *Galium spurium* L. subsp. *ibicinum* (Boiss. & Hausskn.) Ehrend. / Arsız iplikcik

Yeşilova Köyü, Aksaray yolu, 1. km, 935 m, tarla ve yol kenarları, step, 17.05.2015, S.Aydoğan Ötgün 1122. İran-Turan elementi.

3. *Galium verum* L. subsp. *glabrescens* Ehrend. / Sarı yoğurtotu

Yenikent Köyü, Ağacal mevkii, 936 m, tarla ve yol kenarları, step, 04.07.2015, S.Aydoğan Ötgün 1314. İran-Turan elementi.

45. RUTACEAE / Turunçgiller

1. HAPLOPHYLLUM A. Juss. / Sedo

1. *Haplophyllum telephioides* Boiss. / Özge sedo

Yeşilova Köyü, Koçaş yolu, Koçaş'a 2 km kala, 936 m, yol ve tarla kenarları, 02.05.2015, S.Aydoğan Ötgün 1020. Endemik (LC). İran-Turan elementi.

46. SALICACEAE / Söğütgiller

1. POPULUS L. / Kavak

1. \**Populus nigra* L. subsp. *nigra* / Kara kavak

Yeşilova Köyü, Belediye önü, 936 m, yol kenarı, step, 16.08.2015, S.Aydoğan Ötgün 1440.

1. SALIX L. / Söğüt

1. \**Salix alba* L. subsp. *alba* / Ak söğüt

Yeşiltepe Köyü Mezarlığı, 917 m, mezarlık içi, step, 02.05.2015, S.Aydoğan Ötgün 1051; Yeşilova Köyü, Belediye önü, 936 m, yol kenarı, step, 05.06.2015, S.Aydoğan Ötgün 1178. Avrupa-Sibirya elementi.

2. \**Salix babylonica* L. var. *babylonica* / Salkım söğüt

Yeşilova Köyü, Aksaray yolu, 1. km, 935 m, tarla ve yol kenarları, step, 17.05.2015, S.Aydoğan Ötgün 1117.

47. SANTALACEAE / Güvelegiller

1. THESIUM L. / Tez güvelek

1. *Thesium copressum* Boiss. & Heldr. / Tuz güveleği  
Yeşiltepe Köyü, Tuz gölü kenarı Üçhöyük mevkii, 913 m, yol ve göl kenarları, step ve bataklık, 13.07.2015, S.Aydoğan Ötgün 1345.

48. SAPINDACEAE / Akçağaçgiller

1. KOELREUTERIA Laxm.

1. \**Koelreuteria paniculata* Laxm. / Güvey kandili

Yenikent Köyü, köy merkezi, 935 m, yol kenarı, 02.08.2015, S.Aydoğan Ötgün 1411; *ibid.*, 10.10.2015, S.Aydoğan Ötgün 1545.

49. SCROPHULARIACEAE / Sıracaotugiller

1. VERBASCUM L. / Siğirkuyruğu

1. *Verbascum helianthemoides* Hub.-Mor. / Çorak siğirkuyruğu

Yeşiltepe Köyü, Tuz Gölü civarı, 910 m, tuzlu toprak ve bataklık, sucul alan, 17.05.2015, S.Aydoğan Ötgün 1457. Endemik (LC). İran-Turan elementi

50. SIMAROUBACEAE / Kokarağaçgiller

1. AILANTHUS Desf. / Kokarağaç

1. *Ailanthus altissima* (Mill.) Swingle / Kokarağaç  
Yeşilova Köyü, Belediye önü, 936 m, yol kenarı, step, 05.06.2015, S.Aydoğan Ötgün 1183; Yeşilova Köyü, köy merkezi benzin istasyonu civarı, 930 m, tarla ve yol kenarları, step, 04.07.2015, S.Aydoğan Ötgün 1319.

51. SOLANACEAE / Patlıcangiller

1. CAPSIUM L. / Biber

1. *Capsium annuum* L. / Biber

Yeşilova Köyü, Aksaray yolu, 1. km, 935 m, tarla ve yol kenarları, step, 10.10.2016, S.Aydoğan Ötgün 1537.

2. DATURA L. / Boru çiçeği

1. *Datura stramonium* L. / Boru çiçeği

Yeşilova Köyü, köy merkezi benzin istasyonu civarı, 930 m, tarla ve yol kenarları, step, 04.07.2015, S.Aydoğan Ötgün 1320; Koçaş mevkii, 940 m, su kanalı kenarı, nemli alan, 15.08.2015, S.Aydoğan Ötgün 1442.

3. HYOSCYAMUS L. / Banotu

1. *Hyoscyamus niger* L. / Banotu

Yeşilova Köyü, Yenisaz mevkii, 928 m, yol ve tarla kenarları, step, 04.06.2015, S.Aydoğan Ötgün 1206.

2. *Hyoscyamus pusillus* L. / Cüce banotu

Yeşilova Köyü, Yenisaz mevkii, 928 m, yol ve tarla kenarları, step, 21.06.2015, S.Aydoğan Ötgün 1297; Yeşilova Köyü, Yeşiltepe yolu, Büyüktaşlı hüyükü mevkii, 928 m, tarla ve yol kenarları, step, 02.08.2015, S.Aydoğan Ötgün 1393.

4. LYCIUM L. / Tekedikeni

1. *Lycium anatolicum* A.Baytop & R.Mill. / Tekedikeni

Acemhöyük mevkii, 935 m, yol ve tarla kenarları, step, 15.08.2015, S.Aydoğan Ötgün 1436. Endemik (LC). İran-Turan elementi.

2. *Lycium barbatum* L. / Atlangaç

Yeşilova Acemhöyük mevkii, 933 m, tarla ve yol kenarları, step, 19.09.2015, S.Aydoğan Ötgün 1522.

5. LYCOPERSICON Mill. / Domates

1. *Lycopersicon esculentum* Mill. / Domates

Yeşilova Köyü, Aksaray yolu, 1. km, 935 m, tarla ve yol kenarları, step, 10.10.2016, S.Aydoğan Ötgün 1538.

6. SOLANUM L. / İtüzümü

1. *Solanum americanum* Mill. / İtüzümü

Yeşilova Köyü, Yenisaz mevkii, 922 m, tarla ve yol kenarları, step, 21.06.2015, S.Aydoğan Ötgün 1288; Yeşilova Köyü, Yeşiltepe yolu, Büyüktaşlı hüyükü mevkii, 928 m, tarla ve yol kenarları, step, 02.08.2015, S.Aydoğan Ötgün 1298; Yeşilova Acemhöyük mevkii, 933 m, tarla ve yol kenarları, step, 15.08.2015, S.Aydoğan Ötgün 1467; ibid., 15.08.2015, S.Aydoğan Ötgün ; ibid., S.Aydoğan Ötgün 1507.

52. TAMARICACEAE

1. REAUMURIA L. / kördiken

1. *Reaumuria alternifolia* (Labill.) Britten / Kördiken  
Yeşiltepe Köyü, Tuz gölü kenarı, Üçhöyük mevkii, 913 m, yol ve göl kenarları, step ve bataklık, 13.07.2015, S.Aydoğan Ötgün 1418.

2. TAMARIX L. / Ilgın

1. *Tamarix smyrnensis* Bunge / Ilgın

Yeşilova Köyü, Belediye önü, 936 m, yol kenarı, step, 05.06.2015, S.Aydoğan Ötgün, 05.06.2015, S.Aydoğan Ötgün 1185.

53. THYMELAEACEAE / Sıyircıkıgiller

1. THYMELAEA Mill. / Çekem

1. *Thymelaea passerina* (L.) Coss. & Germ. / Çekem  
Yeşiltepe Köyü, Tuz Gölü kenarı, 910 m, yol ve göl kenarları, tuzlu toprak ve bataklık, 13.07.2015, S.Aydoğan Ötgün 1420; Yeşiltepe Köyü, Tuz Gölü kenarı, 906 m, tuzlu toprak ve bataklık, 23.08.2015, S.Aydoğan Ötgün 1464.

54. THYPACEAE / Sazgiller

1. TYPHA L. / Saz

1. *Typha latifolia* L. / Cil

Koçaş mevkii, 940 m, su kanalı kenarı, nemli alan, 15.08.2015, S.Aydoğan Ötgün 1443.

2. *Typha minima* Funck / Aksaz

Yeşilova Köyü, Koçaş yolu, 3. km, 937 m, yol ve tarla kenarları, step, 17.05.2015, S.Aydoğan Ötgün 1016. Avrupa-Sibiryaya elementi.

55. VITACEAE / Asmagiller

1. VITIS L. / ASMA

1. *Vitis vinifera* L. / Asma

Yeşilova Köyü, Aksaray yolu, 1. km, 935 m, tarla ve yol kenarları, step, 16.08.2016, S.Aydoğan Ötgün 1439.

#### 56. ZYGOPGYLLACEAE / Çobançökertengiller

##### 1. ZYGOPHYLLUM L. / İtüzerliği

##### 1. *Zygophyllum fabago* L. / İtüzerliği

Yeşilova Köyü, Karayer mevkii, 932 m, yol ve tarla kenarları, step, 04.06.2015, S. Aydoğan Ötgün 1190. İran-Turan elementi.

##### 1. TRIBULUS L. / Çobançökerten

##### 1. *Tribulus terrestris* L. / Çobançökerten

Yeşilova Köyü, belediye önü, 935 m, yol kenarları, 03.06.2015, S.Aydoğan Ötgün 1187; *ibid.*, 04.07.2015, S.Aydoğan Ötgün 1325; Yeşilova Köyü, Aksaray yolu, 1. km, 935 m, tarla ve yol kenarları, step, 10.10.2016, S.Aydoğan Ötgün 1542.

#### 4. Tartışma ve Sonuç

Araştırma alanından 2015-2016 yıllarında toplanan bitki örneği sayısı 586'dır. Arazi çalışmaları sonucunda elde edilen örneklerin değerlendirilmesi ile 58 familya (2 Pinophytina, 56 Magnoliophytina) ve 222 cinse (3 Pinophytina, 219 Magnoliophytina) ait 352 takson (3 Pinophytina, 329 Magnoliophytina) tespit edilmiştir. 23 takson alanda kültür bitkisidir.

63 takson İran-Turan fitocoğrafik bölge elementi (% 17.9), 22 takson Akdeniz fitocoğrafik bölge elementi (% 6.3), 17 takson Avrupa-Sibirya fitocoğrafik bölge elementi (% 4.8), 250 takson ise (% 71.0) ise çok bölgeli veya bölgesi bilinmeyenlerdir (Çizelge 4). Araştırma alanı İran-Turan fitocoğrafik bölgesinde bulunması ve tipik İran-Turan fitocoğrafik bölge karakterine sahip bir bölge olmasından dolayı bu bölge elementi bitkiler çoğunluktadır. Kıyaslama yapılan diğer çalışmalarda da çok büyük farklarla en fazla İran-Turan fitocoğrafik bölge elementi bitkilerin bulunması doğaldır, çünkü Aksaray ili İç Anadolu Bölgesinin merkezine yakın olarak konumlanmakla birlikte Akdeniz fitocoğrafik bölgesine de kısmen yakınlıkta bulunmaktadır. Bu sebeple bütün alanlarda ikinci sırada Akdeniz fitocoğrafik bölgesi elementleri yer almaktadır.

Endemizm oranı % 31.82 (Güner vd. 2012) olan ülkemize kıyasla araştırma alanının yüzde olarak endemikler açısından zengin olmadığı görülmektedir. Araştırma alanında 38 endemik takson bulunmaktadır. Alanın endemizm oranı % 10.8'dir. Endemik türlerden *Frankenia salsuginea* CR (Kritik tehlikede) (1 takson), *Petrosimonia nigdeensis*, *Centaurea halophila*, *Salsola anatolica* ve *Gypsophila oblancoolata* EN (Tehlikede) (4 takson), *Onosma halophila*, *Salsola stenoptera*, *Anthemis fumariifolia*, *Cirsium pseudocreticum*, *Onopordum davisii*, *Taraxacum farinosum*, *Sphaerophysa kotschyana*, *Salvia halophila*, *Limonium anatolicum*, *Limonium liliacinum* ve *Limonium iconicum* VU (Zarar Görebilir) (11 takson), ve diğer 22 takson LC (en az endişe verici) tehlike kategorilerinde bulunmaktadır (İnt Kyn. 5). Alan genişliği de dikkate alındığında araştırma alanı tuzcul endemikler açısından önemli bir alandır. Araştırma alanındaki başta endemikler olmak üzere çoğu tür yeraltı ve yüzey su rezervlerinin hızla azalması, geleneksel sulama teknikleri, kuraklık ve çölleşme, aşırı otlatma, yerleşime açma, tarım alanlarının genişletilmesi, kanallar, plansız yapılan yollar gibi çok sayıda tehdit ile karşı karşıyadır. Araştırma alanındaki endemizm durumu ve çevredeki diğer çalışmalarla karşılaştırılması Çizelge 4'de verilmiştir.

Araştırma alanında Asteraceae (51), Poaceae (39), Fabaceae (29), Amaranthaceae (23), Brassicaceae (21), Boraginaceae (15), Apiaceae (12), Lamiaceae (10), Caryophyllaceae (10), Ranunculaceae (8), Rosaceae (8) ve Solanaceae (8) en çok tür ve tür altı takson içeren familyalardır. Türkiye florasında Asteraceae (1311 tür), Fabaceae (1059 tür), Brassicaceae (602 tür), Lamiaceae (586 tür) ve Caryophyllaceae (559 tür) en zengin ilk beş familyadır (Ekim, 2014). Zenginlikleri açısından alandaki sıralamaları aynı olmasına rağmen Poaceae, Amaranthaceae, Boraginaceae, Apiaceae familyaları aralara girmiştir. Araştırma alanımız, ülkemiz florasında takson sayısı yönünden en zengin familyalardan altısını içermektedir. Ancak büyüklükleri itibarıyla familyaların sıralanması Türkiye florasına göre bazı değişiklikler göstermektedir. Kıyaslama yapılan diğer

çalıřmalarda da bu durum grlmektedir. Dnyada ve Trkiye’de en fazla taksona sahip olan Asteraceae familyası doęal olarak btn (Kiraz ve Tekřen 2014), Nenezi Daęı (rn ve Tekřen 2014), Kararen ve evresi (Uygur ve Karaman Erkul 2014) ile Gzelyurt evresinde (ztrk ve Karaman Erkul 2017) Fabaceae bulunur. Fabaceae arařtırma alanındaki nc byk familyadır. Poaceae’nin fazla bulunmasının sebebi, alanın tipik İnan Turan fitocoęrafik blgesi ve step karakteri gstermesi ile aıklanabilir. Amaranthaceae alanın tuzcul karakterde olması ve familyanın tuzcul bitkileri ieren bir familya olması sebebiyle birok byk familyadan daha fazla cins ve tr iermekte ve alanda drdnc byk familya olduęu grlmektedir. Dięer btn alıřmalarda bu familya ilk on sırada bile bulunmaz. Arařtırma alanında beřinci sırayı lkemizin byk familyalarından Brassicaceae alır. Bu familya Hasan Daęında nc, Nenezi Daęında nc, Mamasın Baraęı evresinde drdnc, Kararen ve evresinde drdnc, Gzelyut evresinde drdnc sıradadır. Dięer alanlara gre daha az sayıda tr iermesi Brassicaceae taksonlarının tuzcul step habitatları nispeten daha az tercih edebildięini dřndrebilir. alıřmaların yapıldıęı yerlerdeki iklim kořulları, habitat ve ykselti arasındaki farklılıkların farklı sonuların sebebi olduęu dřnlmektedir. Arařtırma alanındaki en zengin familyaların oranları ve evredeki dięer alıřmalarla karřılařtırılması izelge 5’de belirtilmiřtir.

En fazla takson ieren cins Brassicaceae’den *Lepidium* (6), Asteraceae’den *Centaurea* (5), Fabaceae’den *Trifolium* (5), Amaryllidaceae’den *Allium* (5)’dur. *Vicia*, *Polygonum*, *Consolida*, *Bromus*, *Veronica*, *Salsola*, *Cirsium* ve *Crepis* ise drder tr ile alanda eřit sayıda tr ieren cinslerdir. alıřma alanı daha ok tuzcul karakterli taksonları ihtiva etmektedir. oęu cins az sayıda taksonla temsil edilmekle birlikte, tek tr ile temsil edilen cins ve tek cins ile temsil edilen familya sayısı olduka fazladır. Trkiye florasında en fazla tr ieren *Astragalus* doęal olarak dięer alıřmalarda ilk sırada yer alırken alıřma alanında ilk on sırada bile bulunmamaktadır. Bu durum

alıřmalarda ilk sırayı alır. Arařtırma alanında ikinci sırada Poaceae bulunurken Hasan Daęı (Bařkse ve Dural 2010), Mamasın Baraęı evresi *Astragalus* taksonlarının tuzcul step habitatları tercih etmedięini gstermektedir. Tuzcul karakterli alanlarda yayılıř gsteren *Lepidium* trleri alanda daha fazla bulunmaktadır. Arařtırma alanında tr ve tr altı taksonları en fazla bulunan cinsler gz nne alınarak hazırlanan izelge 6’ya gre *Lepidium* dięer alanlarda 1 ya da 3 gibi az sayıda tr ile temsil edilir ve her birinde de ilk on cins ierisinde yer almaz. Trkiye florasında *Astragalus* (440 tr), *Verbascum* (341 tr), *Allium* (179 tr), *Centaurea* (158 tr) ve *Silene* (144 tr) ilk beř sıradaki cinstir (Ekim, 2014). Arařtırma alanında bu zengin cinslerden *Centaurea* ve *Allium* *Lepidium*’dan sonra ve *Trifolium* ile eřit sayıda takson iermektedir. rn ve Tekřen (2014)’e gre *Allium* alanın en fazla tr ieren cinsidir. Arařtırma alanındaki zengin cinsler dikkate alındıęında (izelge 6) Kiraz ve Tekřen (2014)’e gre *Allium* ilk sıradadır. Uygur ve Karaman Erkul (2014)’da ise ilk sırada *Trifolium* ve *Vicia* bulunur. ztrk ve Karaman Erkul (2017)’e gre de *Centaurea*, *Trifolium* Bařkse ve Dural (2010)’da ilk sırada yer alır. Arařtırma alanındaki tr sayısı ynnden en zengin cinsler ve evredeki dięer alıřmalarla sayısal olarak kıyaslamak aısından takson sayıları izelge 6’da belirtilmiřtir.

řu ana kadar Aksaray ilinde yapılmıř olan flora alıřmaları ve Aksaray ili Merkez ilesi sınırları iinde bulunan Yeřiltepe, Yeřilova ve Yenikent kyleri ile evresinin florasının belirlenmesi amacıyla yapılan alıřmamız Aksaray’ın biyolojik eřitlilięinin tespit edilmesinde kullanılacak verilere katkıda bulunacaktır. Arařtırma alanındaki bitki trleri yeraltı ve yzey su rezervlerinin hızla azalması, geleneksel sulama teknikleri, kuraklık ve lleřme, ařırı otlatma, yerleřime ama, tarım alanlarının geniřletilmesi, kanallar, plansız yapılan yollar gibi ok sayıda tehdit ile karřı karřıyadır. Bu sebeplerden dolayı bitki zenginlięimiz zamanla azalmaktadır. Bu arařtırma ile bylesi antropojenik durumlar karřısında gelecekteki alıřmalara katkı saęlaması aısından bitkilerin kayıtlarının tutulması nem tařımaktadır. Birok trn yok olmasını

etkileyebilecek olan tek bir türün kaybolması biyosferdeki dengenin de bozulmasına sebep olmaktadır. Nesli tükenen türler arttıkça, bu dengenin geri dönüşümsüz olarak bozulacağı da kaçınılmazdır. Bu sebeple alanımızdaki türlerin

beraber yaşadıkları canlılar ile birlikte korunması, kayıp ve bozulmaların önlenmesi açısından yaptığımız çalışmanın kapsamı olan bitki türlerinin ve özellikle korunması gereken türlerin tespiti açısından daha da önem taşımaktadır.

Çizelge 4. Taksonların fitocoğrafik bölge elementleri ve endemizm oranının diğer çalışmalarla karşılaştırılması.

Çalışmalar	2018	Başköse ve Dural 2010	Örün ve Tekşen 2014	Kiraz ve Tekşen 2014	Uygur ve Karaman Erkul 2014	Öztürk ve Karaman Erkul 2017	
Fitocoğrafik Bölge	İran-Turan (%)	17.9	24.3	28.34	24.0	25.90	25.51
	Akdeniz (%)	6.3	7.3	6.12	7.2	8.91	5.09
	Avrupa-Sibirya (%)	4.8	5.8	3.85	4.6	4.45	5.93
	Çok Bölgeci veya Bölgesi Bilinmeyenler (%)	71.0	62.6	61.67	64.6	60.44	63.26
	Endemizm Oranı (%)	10.8	13.5	14.9	11.4	12.53	13.87
Toplam Takson Sayısı	352	725	441	458	359	490	

Çizelge 5. Takson sayısı yönünden en zengin familyaların diğer çalışmalarla kıyaslanması.

Familya adı	2018	Başköse ve Dural 2010	Örün ve Tekşen 2014	Kiraz ve Tekşen 2014	Uygur ve Karaman Erkul 2014	Öztürk ve Karaman Erkul 2017
1 Asteraceae	14.5	13.4	12.69	13.3	12.81	14.08
2 Poaceae	11.1	6.5	7.02	9.4	6.96	5.91
3 Fabaceae	8.2	11.2	10.88	9.9	11.69	9.79
4 Amaranthaceae	6.5	0.83	1.13	2.18	0.27	1.43
5 Brassicaceae	6.0	7.6	9.09	6.8	7.24	5.51
6 Boraginaceae	4.3	4.8	5.66	3.1	5.57	5.10
7 Apiaceae	3.4	4.3	3.62	4.1	3.34	3.26
8 Lamiaceae	2.8	6.2	6.34	6.5	8.07	6.93
9 Caryophyllaceae	2.8	6.3	6.34	4.6	6.68	5.51
10 Rosaceae	2.2	4	2.95	2.8	3.06	3.46
11 Ranunculaceae	2.2	3.7	3.62	3.3	2.5	2.85
12 Solanaceae	2.2	0.7	0.7	0.6	0.8	0.4
Toplam Takson Sayısı	352	725	441	458	359	490

Çizelge 6. Tür sayısı yönünden zengin cinslerin diğer çalışmalar ile kıyaslanması.

Cins adı	2018	Başköse ve Dural 2010	Örün ve Tekşen 2014	Kiraz ve Tekşen 2014	Uygur ve Karaman Erkul 2014	Öztürk ve Karaman Erkul 2017
1 <i>Lepidium</i>	6	2	2	2	1	3
2 <i>Centaurea</i>	5	4	7	5	6	8
3 <i>Trifolium</i>	5	9	7	5	7	7
4 <i>Allium</i>	5	4	12	6	4	6
5 <i>Vicia</i>	4	7	2	2	7	6
6 <i>Polygonum</i>	4	6	3	3	3	4
7 <i>Consolida</i>	4	2	5	5	2	4
8 <i>Bromus</i>	4	5	7	3	2	3
9 <i>Veronica</i>	4	8	7	5	5	6
10 <i>Salsola</i>	4	1	1	1	1	0
11 <i>Cirsium</i>	4	3	1	2	0	3
12 <i>Crepis</i>	4	1	3	6	2	4
Toplam takson sayısı	352	725	441	458	359	490

## Teşekkür

Aksaray Üniversitesi Bilimsel Araştırmalar Birimi Koordinatörlüğüne desteklerinden dolayı teşekkür ederiz (Proje numarası: 2015-30).

## 5. Kaynaklar

Akman, Y., 2011. İklim ve Biyoiklim. Palme Yayınları, Ankara, 214-225, 258-265.

Aksaray Meteoroloji İl Müdürlüğü, 2016. Aksaray ili iklim verileri. Aksaray.

Asal, D. ve Yaşarkan, O., 2017. Türkiye Bitkileri Listesi (Damarlı Bitkiler)'nde Mükerer Olan 171 Takson için Yeni Bilimsel Türkçe Adlar. *Bağbahçe Bilim Dergisi*, **4**, 1-7.

Başer, M. ve Tekşen, M., 2015. Elmacık, Koçpınar, İncesu Köyleri ve Çevresinin Florası (Aksaray). *Bağbahçe Bilim Dergisi*, **2**, 5-29.

Başköse, İ. ve Dural, H., (2011). The flora of Hasan (Aksaray region, Turkey) Mountain. *Biological Diversity and Conservation*, **4**, 125-148.

Baytop, A., 1998. İngilizce-Türkçe botanik kılavuzu. İstanbul Üniversitesi Basımevi ve Film Merkezi, İstanbul, 382 s.

Bona, M., 2014. Taxonomic revision of *Lepidium* L. (Brassicaceae) from Turkey. *İstanbul Eczacılık Fakültesi Dergisi*, **44**, 31-62.

Çelik, N. ve Dönmez, E., 1999. İhlara vadisi (Aksaray) florası. *Cumhuriyet Üniversitesi Fen Bilimleri Dergisi*, **21**, 63-74.

Davis, P.H. (ed.), 1965-1988. Flora of Turkey and the East Aegean Islands. 1-10, Edinburgh University Press, Edinburgh.

Dönmez, M. ve Akçay, A.E., 2005. Türkiye Jeoloji Haritaları Serisi Aksaray L32 Paftası. MTA Genel Müdürlüğü, Jeoloji Etütleri Dairesi, Ankara.

Düzenli, A., 1976. Hasan Dağı'nın Bitki Ekolojisi ve Bitki Sosyolojisi Yönünden Araştırılması. *Ormanlık Araştırma Enstitüsü Dergisi*, **22**, 7-53.

Ekim, T., 2014. Damarlı bitkiler. Şu eserde: Güner, A. ve Ekim, T. (edlr.) Resimli Türkiye Florası. vol. 1, Ali Nihat Gökyiğit Vakfı, Flora Araştırmaları Derneği ve Türkiye İş Bankası Kültür Yayınları yayını, İstanbul, 159-162.

Ekim, T., Koyuncu, M., Vural, M., Duman, H., Aytaç, Z. ve Adıgüzel, N., 2000. Türkiye Bitkileri Kırmızı Kitabı. Türkiye Tabiatını Koruma Derneği ve Yüzüncü Yıl Üniversitesi, Ankara, 246 s.

Ertekin, S., 2013. *Ajuga xylorrhiza* Tür Koruma Eylem Planı. T.C. Orman Ve Su İşleri Bakanlığı, Doğa Koruma ve Milli Parklar Genel Müdürlüğü, XV. Bölge Müdürlüğü, Diyarbakır Şube Müdürlüğü, Diyarbakır, 55 s.

Güner, A., Aslan, S., Ekim, T., Vural, M. ve Babaç, M.T. (edlr.), 2012. Türkiye bitkileri listesi (Damarlı bitkiler). Nezahat Gökyiğit Botanik Bahçesi ve Flora Araştırmaları Derneği Yayını, İstanbul, 1290 s.

Güner, A., Özhatay, N., Ekim, T. ve Başer K.H.C., 2000. Flora of Turkey and the East Aegean Islands. vol. 11, Edinburgh University Press, Edinburgh, 655 s.

Haston, E., Richardson, J.E., Stevens, P.F., Chase, M.W. ve Harris, D.J., 2009. The Linear Angiosperm Phylogeny Group (LAPG) III: A linear sequence of the families in APG III. *Botanical Journal of Linnean Society*, **161**, 128-131.

Karaer, F., 2015. *Polygonum samsunicum* (Samsun Madımağı) Tür Eylem Planı. T.C. Orman Ve Su İşleri Bakanlığı, Doğa Koruma ve Milli Parklar Genel Müdürlüğü, XXI. Bölge Müdürlüğü, Samsun Şube Müdürlüğü, Samsun, 113 s.

Kiraz, S.E. ve Tekşen, M., 2014. Mamasın barajı ve çevresinin (Aksaray) florası. *Bağbahçe Bilim Dergisi*, **1**, 68-93.

Örün, G.N. ve Tekşen, M., 2014. Nenezi Dağı (Aksaray) ve çevresinin florası. *Bağbahçe Bilim Dergisi*, **1**, 44-67.

Özel Çevre Koruma Kurumu Başkanlığı, 2007. Tuz Gölü Biyolojik Çeşitliliğinin Tespiti Projesi Final Raporu. AKS Planlama, 248 s.

Öztürk, M. ve Dinç, M., 2008. Nizip bölgesinin (Aksaray) florası. *Ot Sistematik Botanik Dergisi*, **14(2)**, 103-132.

Öztürk, H. ve Karaman Erkul, S., 2017. Güzelyurt İlçe Merkezi Çevresi, Sivrihisar Tepesi, Gaziemir Kasabası ve İllu Köyü arasında kalan bölgenin florası (Aksaray-Türkiye). *Bağbahçe Bilim Dergisi*, **4**, 17-45.

Reveal, J.L., ve Chase M.W., 2011. APG III: Bibliographical information and synonymy of Magnoliidae. *Phytotaxa*, **19**, 71-134.

Sağiroğlu, M., 2005. Türkiye *Ferula* L. (Umbelliferae) Cinsinin Revizyonu. Doktora tezi, Gazi Üniversitesi, Fen Bilimleri Enstitüsü, Ankara, 318 s.

T.C. Tarım ve Köyşleri Bakanlığı Köy Hizmetleri Genel Müdürlüğü, 1993. Niğde İli Arazi Varlığı. Tarım ve Köyşleri Bakanlığı Köy Hizmetleri Genel Müdürlüğü Yayınları. İl Rapor No: 51, Ankara.

Ulu, Ü., Bulduk, A.K., Ekmekçi, E., Karakaş, M., Öcal, H., Arbas, A., Şaçlı, L., Taşkiran, M. A., Adır, M., Sözeri, Ş. ve Karabıyıkoglu, M., 1994. İnce-Akkise ve Cihanbeyli-Karapınar alanının jeolojisi. MTA Der. Rap. No: 9720, Ankara.

Uygur, A. ve Karaman Erkul, S., 2014. Karaören-Yuva-Karkın Köyleri (Aksaray) Arasında Kalan Bölgenin Florası. *Bağbahçe Bilim Dergisi*, **1**, 39-62.

Uzunhisarcıklı, M.E. ve Vural, M., 2012. The taxonomic revision of *Alcea* and *Althaea* (Malvaceae) in Turkey. *Turkish Journal of Botany*, **36**, 603-636.

Ünal, A. ve Dinç, M. 2000., Ekicek Dağı (Aksaray) ve çevresinin florası. *Ot Sistematik Botanik Dergisi*, **7**, 89-110.

Vural, M., Erdem, O., Ergin, E. ve Erkol, I.L., 2014. Baklagillerin Kraliçesi Eber Sarısı, Piyan (*Thermopsis turcica*) Tür Koruma Eylem Planı. T.C. Orman Ve Su İşleri Bakanlığı, Doğa Koruma ve Milli Parklar Genel Müdürlüğü, V. Bölge Müdürlüğü, Afyonkarahisar Şube Müdürlüğü, Afyonkarahisar, 100 s.

Yaprak, A.E., Körüklü, S.T., 2015. Beypazarı Geveni (*Astragalus beypazaricus*) Tür Koruma Eylem Planı. T.C. Orman Ve Su İşleri Bakanlığı, Doğa Koruma ve Milli Parklar Genel Müdürlüğü, IX. Bölge Müdürlüğü, Ankara Şube Müdürlüğü, Ankara, 80 s.

#### **İnternet kaynakları**

1. [http://www.kirsalcevre.org.tr/foto/file/Dend\\_Okul\\_Ekoloji-ekosistemler10052014.pdf](http://www.kirsalcevre.org.tr/foto/file/Dend_Okul_Ekoloji-ekosistemler10052014.pdf) (18.12.2017)

2. <http://biyocal.tr.gg/Biyolojik-%C7e%26%23351%3Bitlilik.htm> (18.12.2017)

3. <http://www.ipni.org> (18.12.2017)

4. <http://www.iucnredlist.org> (18.12.2017)

5. <http://www.google.com/earth/index.html> (18.12.2017)